



SŌDAI
RUMORS

SEASON 2024

SŌDAI

Un termine orientale per indicare un mondo lontano, magico,
suggestivo e tutto da scoprire.
Amplificare e magnificare; questo è il suo significato.

An oriental term that indicates a distant, magical, suggestive
world to be discovered.
Amplify and magnify; this is its meaning.



EDITORIAL

Rumors sono scatti rubati che rappresentano quel vociferare fatto di passaparola concitati ed entusiasti che raccontano una quotidianità straordinaria. In un periodo storico caratterizzato da evidenti trasformazioni, abbiamo pensato come interpretare i luoghi del vivere e del condividere. Gli spazi vengono ripensati e reinterpretati attraverso atmosfere dove colore e materia sono protagonisti di un quadro complesso e sofisticato, fatto di decorazioni, pattern e stili provenienti da mondi diversi, lontani seppur a portata di smartphone. Abbiamo creato un'ampia scelta di prodotti che sono un inno alla pluralità, all'ecletticismo e alla diversità, dove materia, colore, tecnologie e artigianato potessero dar vita a qualcosa di assolutamente unico: questo è per noi il vero lusso Made in Italy. Ci siamo immaginati palazzi avvolti nel colore, calore e ancora colore, oggetti pieni di storia e professionalità, modanature, scene di vita vissuta a pieno, con un'estetica che la moda chiama porn chic. E mentre le luci dei flash continuano a balenare, i rumors si fondono indissolubilmente con la verità, tessendo la trama stessa di una società in evidente trasformazione. Tema ricorrente di questi attimi cristallizzati è la sensualità, l'erotismo. Quell'erotismo appena sussurrato dove la nostra mente inizia a fantasticare e a creare fantasie e pettegolezzi, tanto inutili quanto necessari.

Rumors are stolen shots that depict the buzz of excited and enthusiastic word of mouth that narrate an extraordinary everyday life. In an epic period characterized by obvious transformations, we have thought about how to interpret the living and shared spaces that are rethought and reinterpreted through backgrounds where color and material are the key points of a complex and sophisticated picture, made up of decorations, patterns and style from different worlds; distant yet within reach of a smartphone. We have created a wide range of products that are an anthem to variety, eclecticism and diversity where technology, material, color and craftsmanship could give life to something absolutely unique. This is what true Made in Italy luxury means to us. We imagined buildings wrapped in color, warmth and even more color, objects brimming with history and rectitude, mouldings, vibrant scenes of a life lived to the fullest and esthetics that fashion calls porn chic. And while the lights of the cameras continue flashing, the rumors merge inextricably with the truth, weaving the very structure of a society in clear transformation. Sensuality, eroticism is the recurring theme of these crystallized moments. That barely audible eroticism where our mind begins to imagine and create fantasies and gossip, as useless as they are necessary.

SŌDAI NASCE COME COLLETTORE DI IDEE. UN LABORATORIO DI ALTA SARTORIALITÀ DOVE ECCELLENZA DELL'ARTIGIANATO E INNOVAZIONE TECNOLOGICA DIALOGANO COSTANTEMENTE AL FINE DI IDENTIFICARE E OFFRIRE UN'ESTETICA SCOMPOSTA E SEDUTTRICE. PUNTO DI PARTENZA DI QUESTO PROCESSO È UNA PROFONDA ESPLORAZIONE CROMATICA NELLE SUE COMPLESSE TONALITÀ, DECLINATE IN TINTE UNITE, PER EVOLVERE IN UNA SPERIMENTAZIONE E RICERCA CONTINUA DI SUPERFICI MULTI-MATERICHE IN GRADO DI RAPPRESENTARE AL MEGLIO LE NOSTRE VISIONI. SŌDAI RIDEFINISCE IL CONCETTO DI LUSSO E GENERA AUTENTICI OGGETTI DEL DESIDERIO.

SŌDAI WAS INGRAINED AS A CONCEPT COLLECTOR. A TREND SETTING WORKSHOP WHERE EXCELLENT CRAFTSMANSHIP AND TECHNOLOGICAL INNOVATION MEET CONSTANTLY IN ORDER TO ASCERTAIN AND OFFER A SEDUCTIVE AND DISHEVELLED AESTHETIC. THE BASIS OF THIS PROCESS IS A PROFOUND CHROMATIC EXPLORATION IN ITS COMPLEX SHADES TILTED IN SOLID COLOURS, EVOLVING INTO A CONTINUOUS EXPERIMENTATION AND RESEARCH OF VARIOUS MATERIAL SURFACES THAT BEST REPRESENTS OUR VISIONS. SŌDAI REDEFINES THE CONCEPT OF LUXURY AND BRINGS ABOUT AUTHENTIC OBJECTS OF DESIRE.



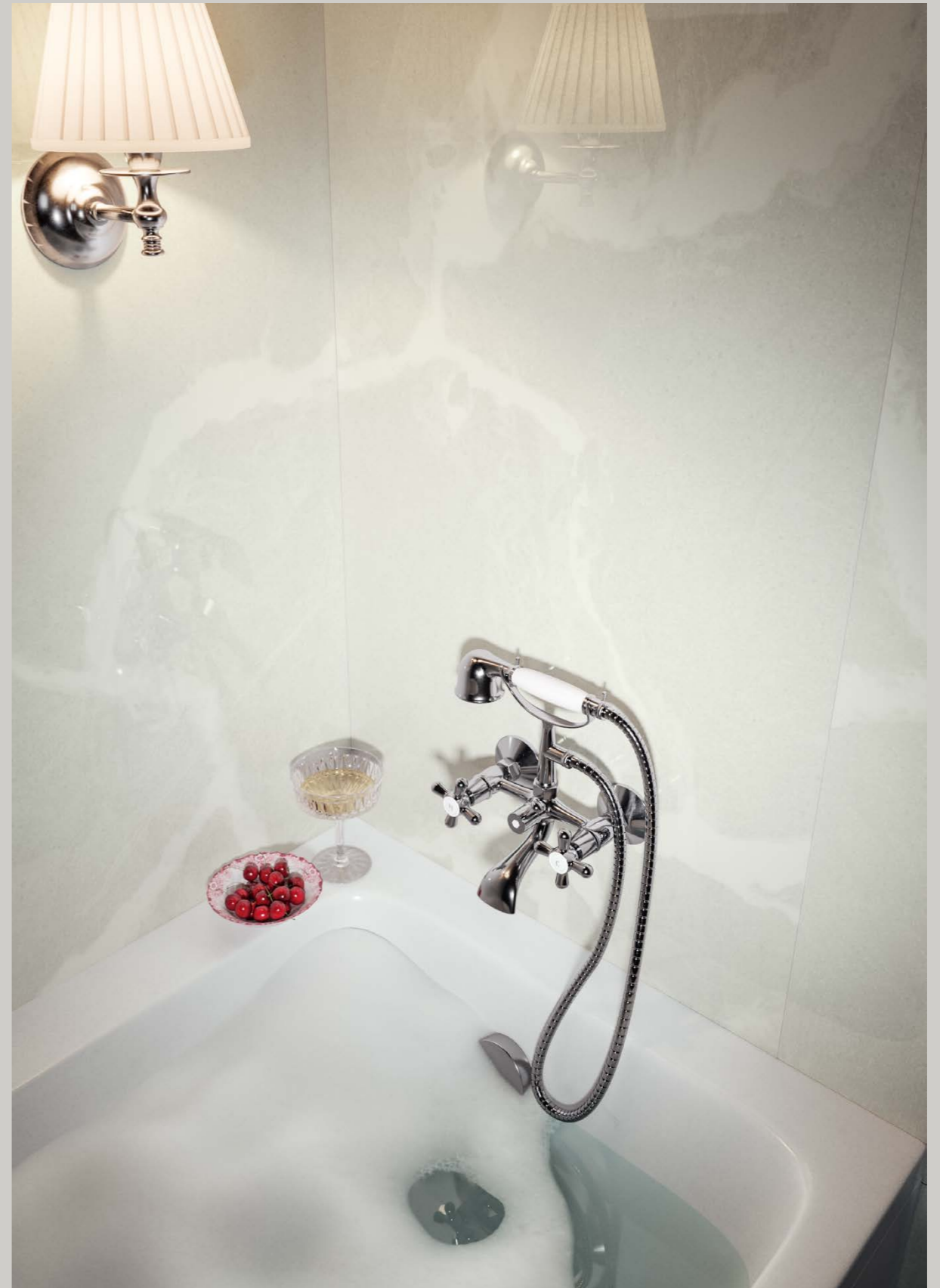


< Silkroad Skin 60x120 / 24"x48"

Silkroad Skin / Sky / Mud / Forest



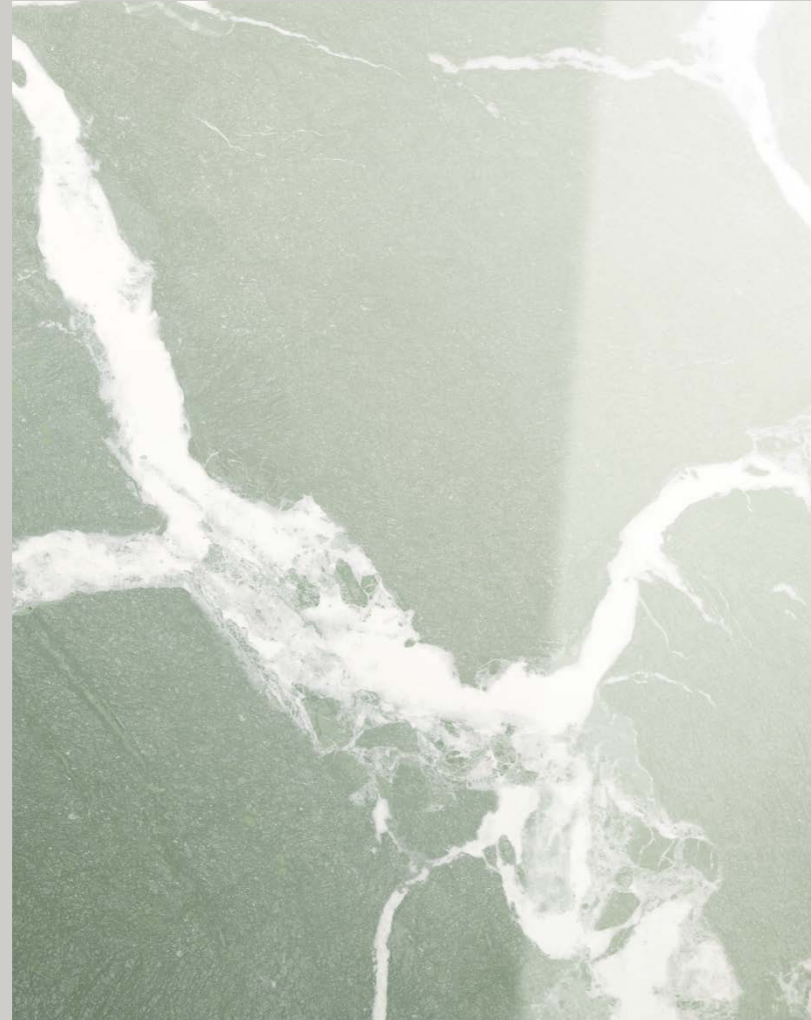
Roots Ivory 6,5x24 / 3"x9"



> Majesty White 60x120 / 24"x48"



Roots Silver 6,5x24 / 3"x9"





< Journey Olive 50x100 / 20"x40"



Silkroad Burgundy 50x100 / 20"x40"



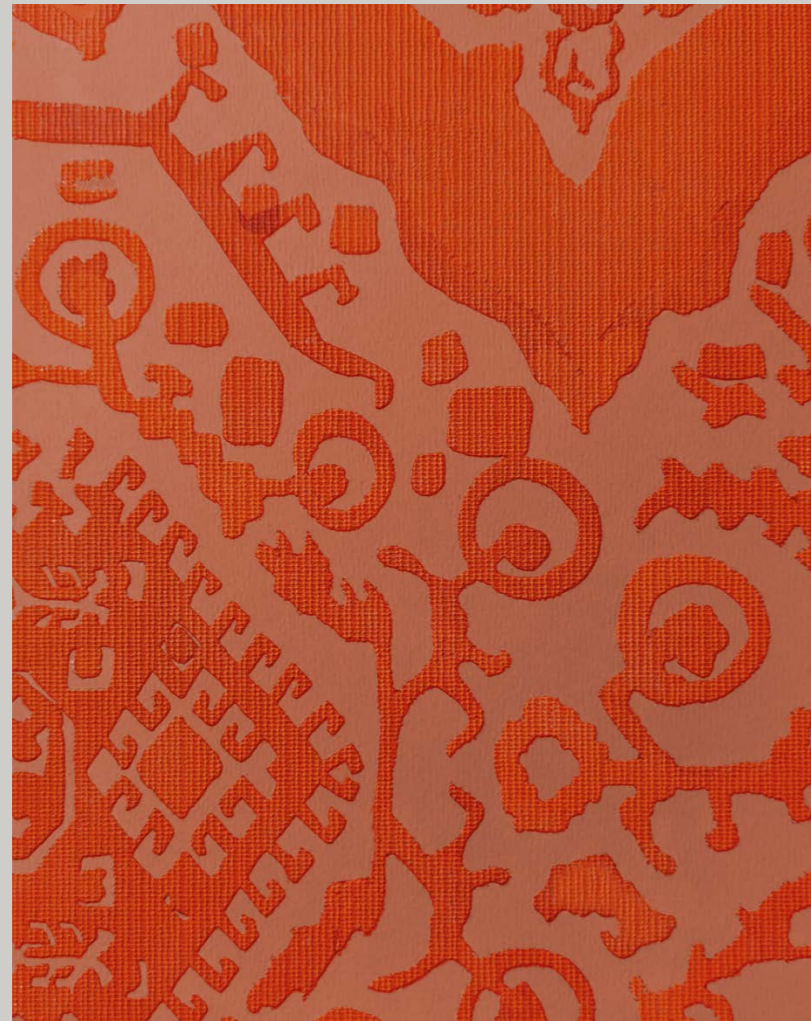
> Colour Board Olive / Burgundy 60x120 / 24"x48"



Cardinal Silkroad / Colour Board /
Majesty / Samarcanda / Journey



> Samarcanda Cardinal 120x280 / 48"x110"
Floor: Roots Terra 6,5x24 / 3"x9"





> Colour Board Greige 60x120 / 24"x48"
Silkroad Greige 60x120 / 24"x48"

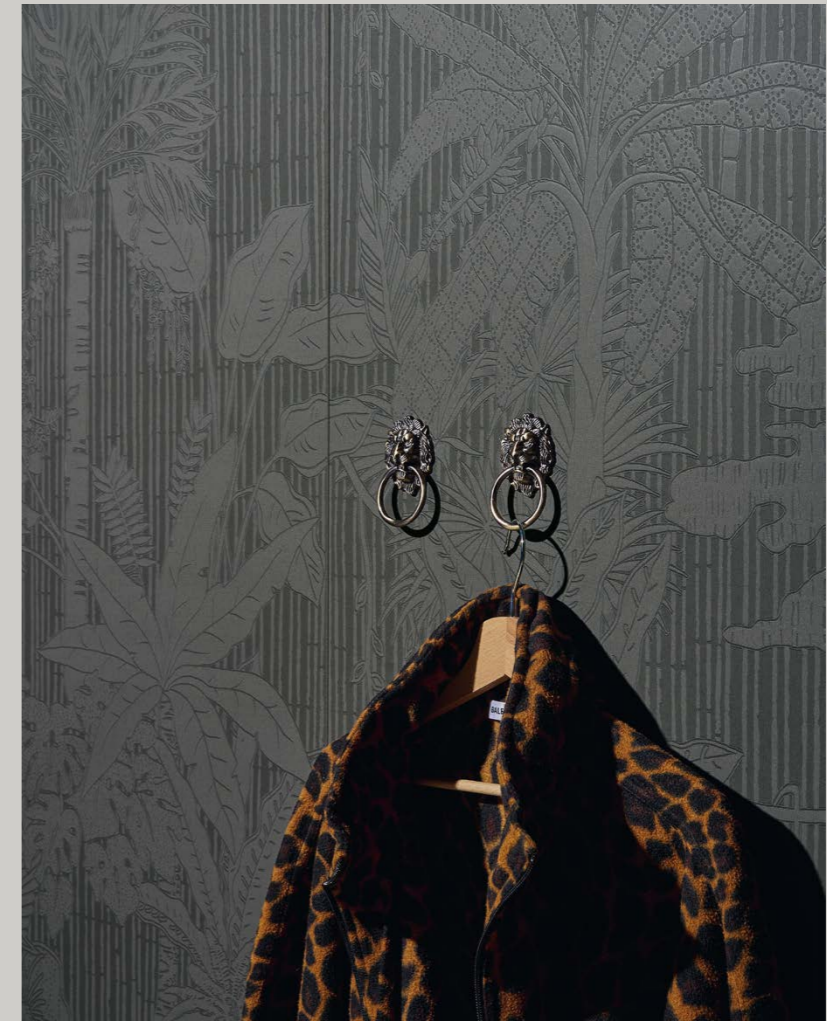


< Majesty Vanilla 60x120 / 24"x48"
 Samarcanda Vanilla 50x100 / 20"x40"
 Floor: Roots Ivory 6,5x24 / 3"x9"





< Majesty Piombo 120x280 / 48"x110"
 Samarcanda Piombo 60x120 / 24"x48"
 Floor: Roots Antrax 6,5x24 / 3"x9"



< Roots Antrax 6,5x24 / 3"x9"

Journey Piombo 60x120 / 24"x48"



Samarcanda Curry 60x120 / 24"x48"





< Majesty Musk 120x280 / 48"x110"



> Majesty Petrol 120x280 / 48"x110"
Floor: Roots Blue 6,5x24 / 3"x9"

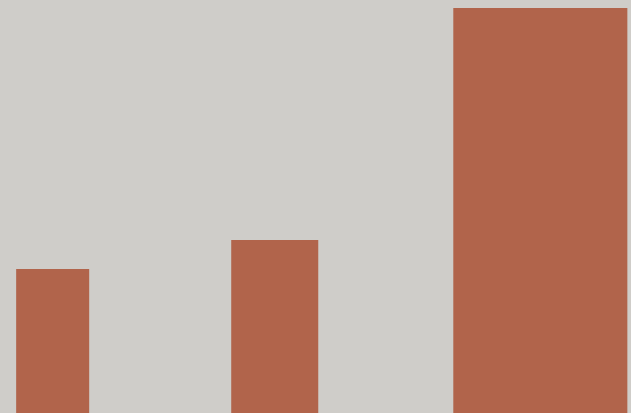
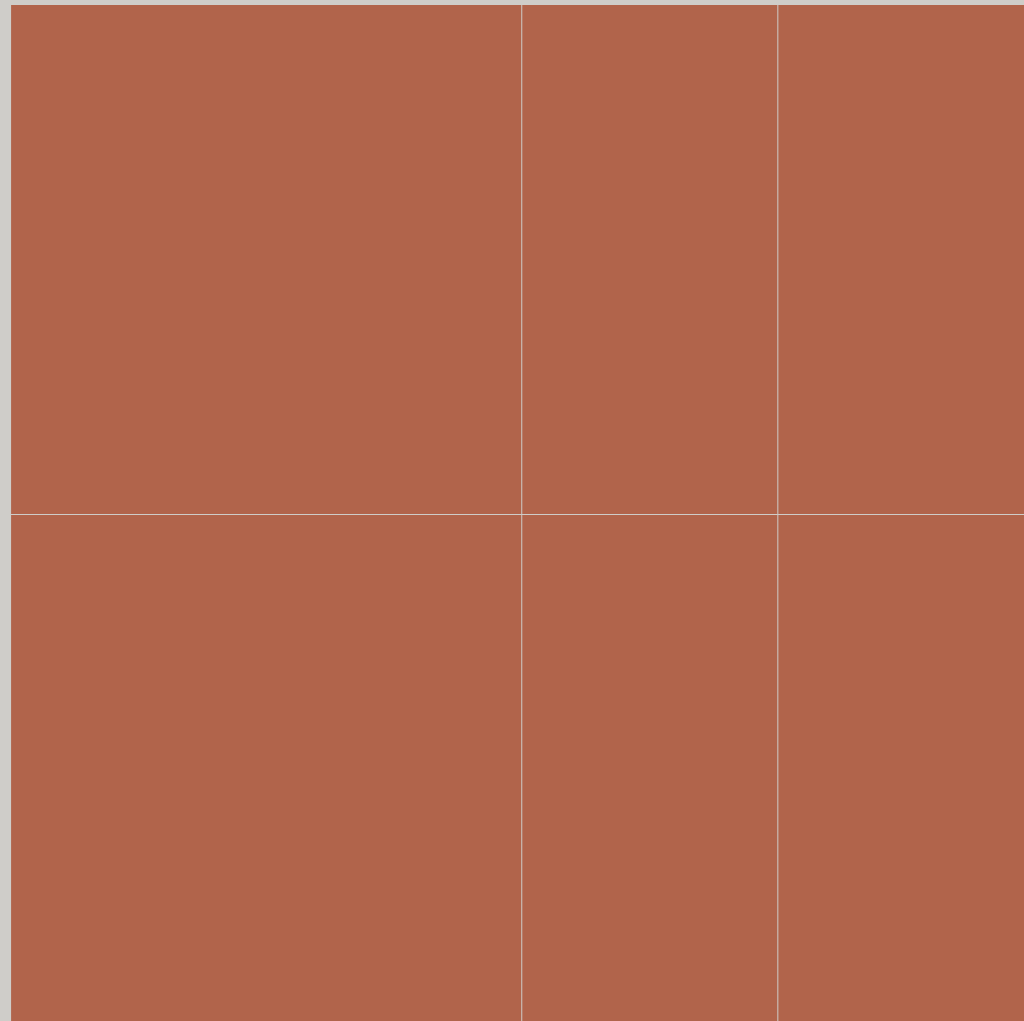




WORK

COLOUR BOARD

Porcellanato con colorazioni a freddo / Rettificato / Finitura soft touch
Cold glazing porcelain / Rectified / Soft touch finish



1
50x100 / 20"x40"
Thickness 3,5 mm

2
60x120 / 24"x48"
Thickness 6 mm

3
120x280 / 48"x110"
Thickness 6 mm



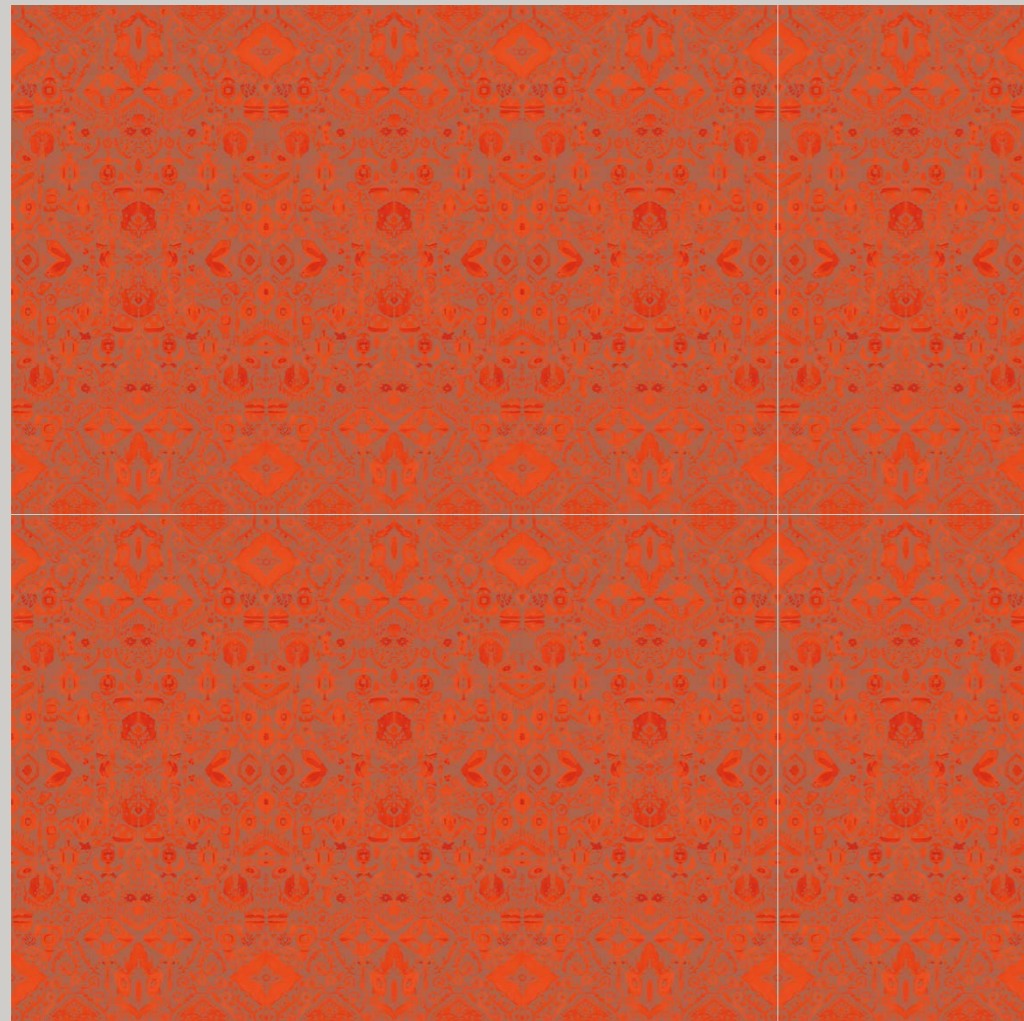
Ventuno colori solidi,
sintesi di una profonda ricerca su tonalità e contrasti, trasposti su una superficie di gres porcellanato sottile
con le migliori applicazioni di smalti e finiture a freddo.

Twenty one solid colours,
the synthesis of in-depth research into shades and contrasts, transposed onto a thin
porcelain stoneware surface with the finest glaze applications and cold finishes.

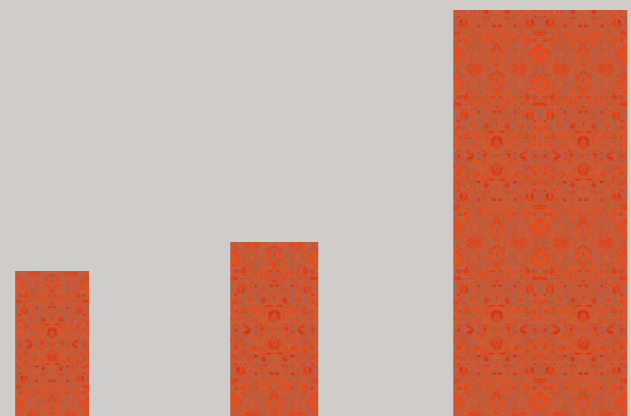
1 petrol - 50x100 - 4500018
2 petrol - 60x120 - 4500102
3 petrol - 120x280 - 4500186

SAMARCANDA

Porcellanato digitale HD con colorazioni a freddo / Rettificato / Finitura 3D soft touch
 HD cold glazing digital porcelain / Rectified / 3D soft touch finish



Il decoro Samarcanda ha un verso di posa. The Samarcanda decoration has a laying direction.



- 1
50x100 / 20"x40"
Thickness 3,5 mm
1 graphic
- 2
60x120 / 24"x48"
Thickness 6 mm
1 graphic
- 3
120x280 / 48"x110"
Thickness 6 mm
1 graphic

			
¹ white - 50x100 - 4500022 ² white - 60x120 - 4500106 ³ white - 120x280 - 4500232	¹ vanilla - 50x100 - 4500023 ² vanilla - 60x120 - 4500107 ³ vanilla - 120x280 - 4500233	¹ greige - 50x100 - 4500029 ² greige - 60x120 - 4500113 ³ greige - 120x280 - 4500239	¹ grey - 50x100 - 4500030 ² grey - 60x120 - 4500114 ³ grey - 120x280 - 4500240
			
¹ pompei - 50x100 - 4500027 ² pompei - 60x120 - 4500111 ³ pompei - 120x280 - 4500237	¹ cardinal - 50x100 - 4500026 ² cardinal - 60x120 - 4500110 ³ cardinal - 120x280 - 4500236	¹ burgundy - 50x100 - 4500025 ² burgundy - 60x120 - 4500109 ³ burgundy - 120x280 - 4500235	¹ mud - 50x100 - 4500031 ² mud - 60x120 - 4500115 ³ mud - 120x280 - 4500241
			
¹ skin - 50x100 - 4500024 ² skin - 60x120 - 4500108 ³ skin - 120x280 - 4500234	¹ curry - 50x100 - 4500028 ² curry - 60x120 - 4500112 ³ curry - 120x280 - 4500238	¹ piombo - 50x100 - 4500032 ² piombo - 60x120 - 4500116 ³ piombo - 120x280 - 4500242	¹ musk - 50x100 - 4500033 ² musk - 60x120 - 4500117 ³ musk - 120x280 - 4500243
			
¹ sage - 50x100 - 4500042 ² sage - 60x120 - 4500126 ³ sage - 120x280 - 4500252	¹ eucalyptus - 50x100 - 4500041 ² eucalyptus - 60x120 - 4500125 ³ eucalyptus - 120x280 - 4500251	¹ olive - 50x100 - 4500035 ² olive - 60x120 - 4500119 ³ olive - 120x280 - 4500245	¹ forest - 50x100 - 4500034 ² forest - 60x120 - 4500118 ³ forest - 120x280 - 4500244
			
¹ sky - 50x100 - 4500036 ² sky - 60x120 - 4500120 ³ sky - 120x280 - 4500246	¹ denim - 50x100 - 4500037 ² denim - 60x120 - 4500121 ³ denim - 120x280 - 4500247	¹ navy - 50x100 - 4500038 ² navy - 60x120 - 4500122 ³ navy - 120x280 - 4500248	¹ octane - 50x100 - 4500040 ² octane - 60x120 - 4500124 ³ octane - 120x280 - 4500250

Sapori Uzbeki, reinterpretati. Il decoro Samarcanda, declinato sulla nostra palette di tinte unite, riscopre la tridimensionalità caratteristica dei tessuti ricamati attribuendo al gres una luminosità cangiante.

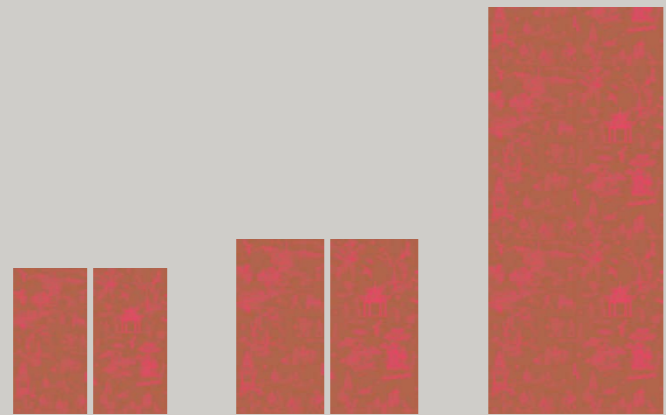
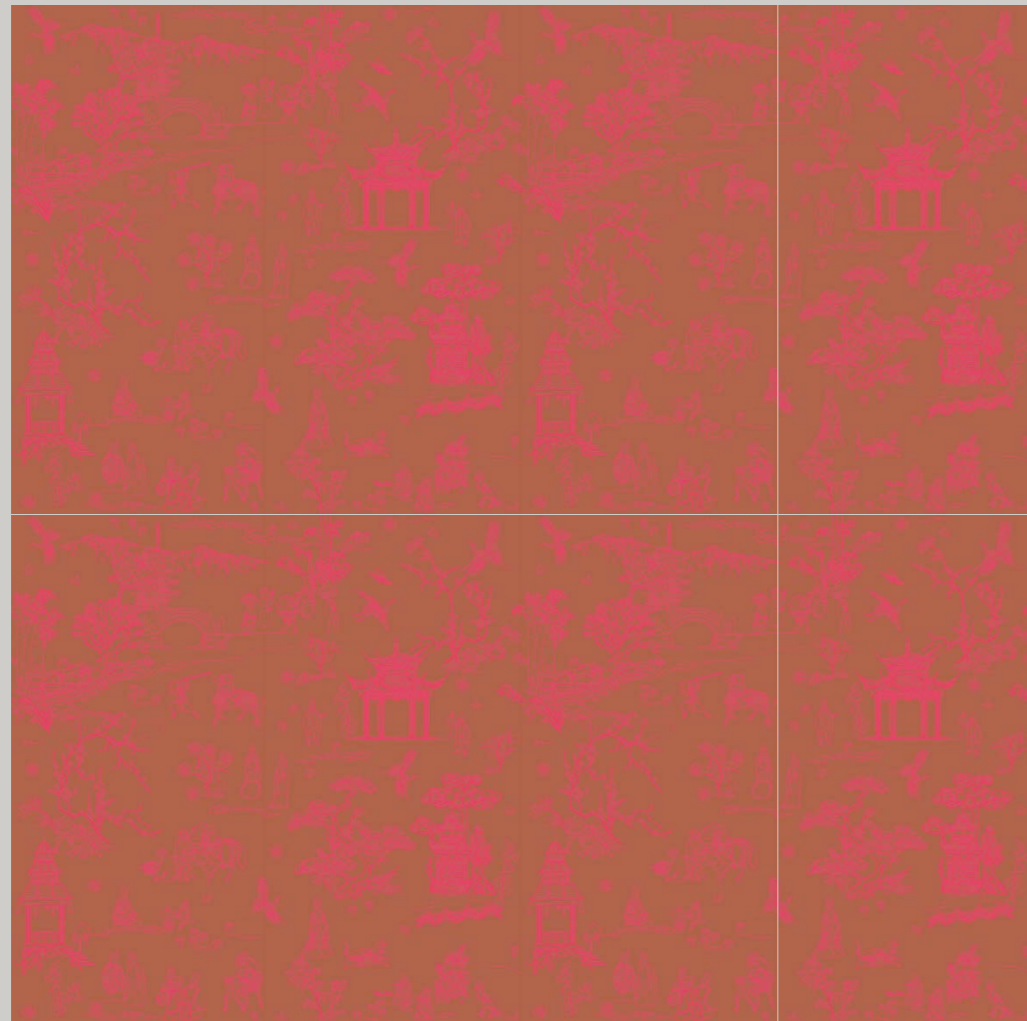
Uzbek flavors reconceptualized. The Samarcanda decoration streamed on our palette of solid colours, reawakens the distinctive three-dimensionality of embroidered fabrics giving stoneware an iridescent luminosity.



- ¹petrol - 50x100 - 4500039
- ²petrol - 60x120 - 4500123
- ³petrol - 120x280 - 4500249

SILKROAD

Porcellanato digitale HD con colorazioni a freddo / Rettificato / Finitura 3D soft touch
 HD cold glazing digital porcelain / Rectified / 3D soft touch finish



1
50x100 / 20"x40"
Thickness 3,5 mm
graphics A+B for box

2
60x120 / 24"x48"
Thickness 6 mm
graphics A+B for box

3
120x280 / 48"x110"
Thickness 6 mm
1 graphic



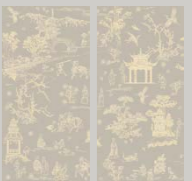
¹ white - 50x100 - 4500043
² white - 60x120 - 4500127
³ white - 120x280 - 4500253



¹ vanilla - 50x100 - 4500044
² vanilla - 60x120 - 4500128
³ vanilla - 120x280 - 4500254



¹ greige - 50x100 - 4500050
² greige - 60x120 - 4500134
³ greige - 120x280 - 4500260



¹ grey - 50x100 - 4500051
² grey - 60x120 - 4500135
³ grey - 120x280 - 4500261



¹ pompeii - 50x100 - 4500048
² pompeii - 60x120 - 4500132
³ pompeii - 120x280 - 4500258



¹ cardinal - 50x100 - 4500047
² cardinal - 60x120 - 4500131
³ cardinal - 120x280 - 4500257



¹ burgundy - 50x100 - 4500046
² burgundy - 60x120 - 4500130
³ burgundy - 120x280 - 4500256



¹ mud - 50x100 - 4500052
² mud - 60x120 - 4500136
³ mud - 120x280 - 4500262



¹ skin - 50x100 - 4500045
² skin - 60x120 - 4500129
³ skin - 120x280 - 4500255



¹ curry - 50x100 - 4500049
² curry - 60x120 - 4500133
³ curry - 120x280 - 4500259



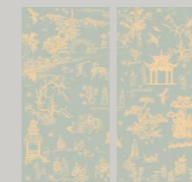
¹ piombo - 50x100 - 4500053
² piombo - 60x120 - 4500137
³ piombo - 120x280 - 4500263



¹ musk - 50x100 - 4500054
² musk - 60x120 - 4500138
³ musk - 120x280 - 4500264



¹ sage - 50x100 - 4500063
² sage - 60x120 - 4500147
³ sage - 120x280 - 4500273



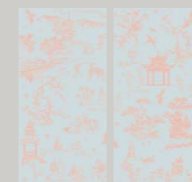
¹ eucalyptus - 50x100 - 4500062
² eucalyptus - 60x120 - 4500146
³ eucalyptus - 120x280 - 4500272



¹ olive - 50x100 - 4500056
² olive - 60x120 - 4500140
³ olive - 120x280 - 4500266



¹ forest - 50x100 - 4500055
² forest - 60x120 - 4500139
³ forest - 120x280 - 4500265



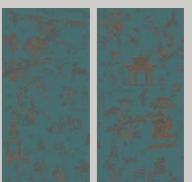
¹ sky - 50x100 - 4500057
² sky - 60x120 - 4500141
³ sky - 120x280 - 4500267



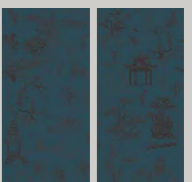
¹ denim - 50x100 - 4500058
² denim - 60x120 - 4500142
³ denim - 120x280 - 4500268



¹ navy - 50x100 - 4500059
² navy - 60x120 - 4500143
³ navy - 120x280 - 4500269



¹ octane - 50x100 - 4500061
² octane - 60x120 - 4500145
³ octane - 120x280 - 4500271



¹ petrol - 50x100 - 4500060
² petrol - 60x120 - 4500144
³ petrol - 120x280 - 4500270

La Cina e tutte le sue antiche tradizioni.
 Il decoro Silkroad, declinato sulla nostra palette di tinte unite, ripercorre la tradizione serica orientale sperimentando innovative tecniche di stampa tridimensionali su gres porcellanato.

China and all its ancient traditions.
 The Silkroad decoration streamed on our solid colour palette, retraces the oriental silk tradition by experimenting with three-dimensional printing techniques on porcelain stoneware.

JOURNEY

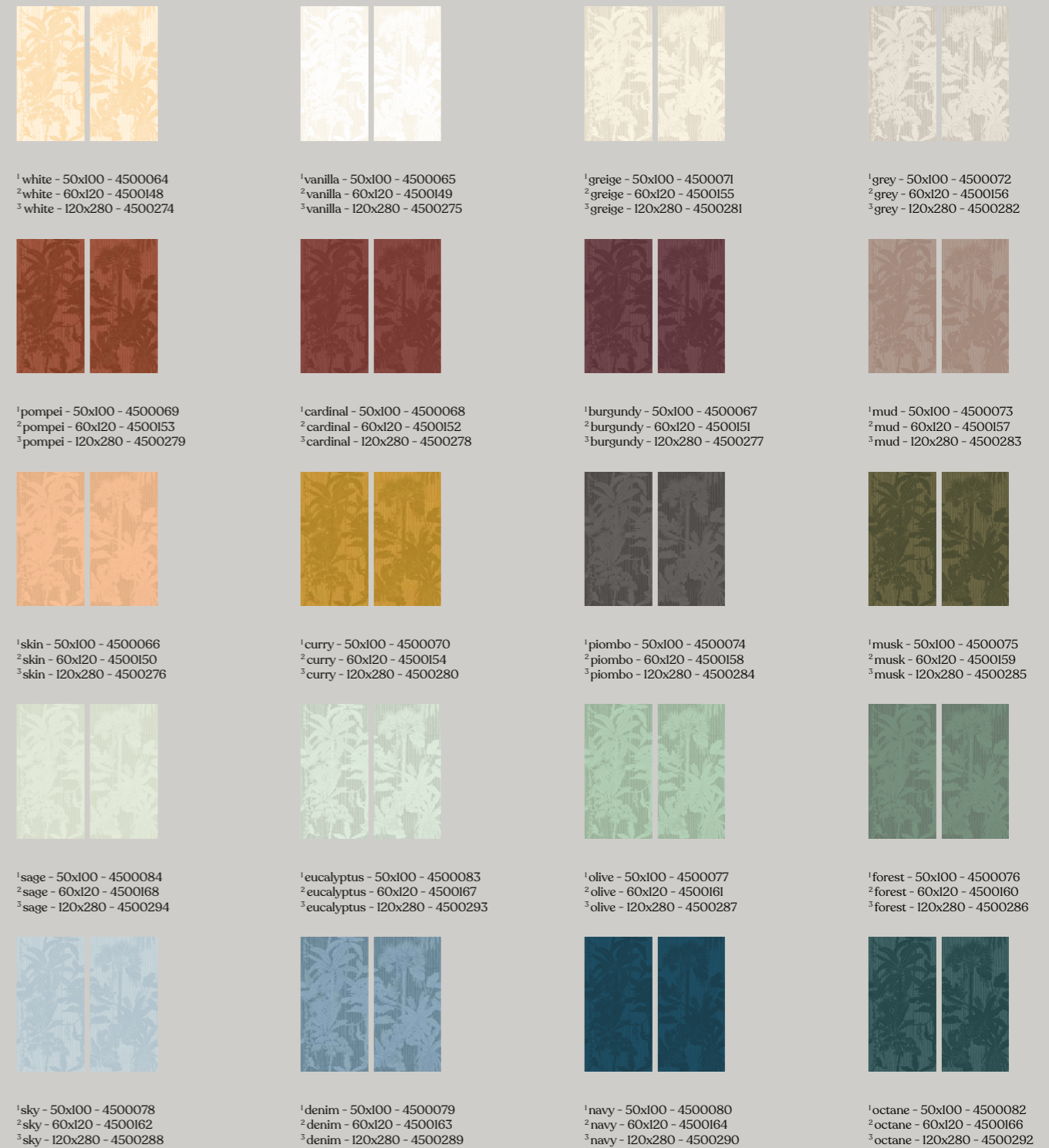
Porcellanato digitale HD con colorazioni a freddo / Rettificato / Finitura 3D soft touch
 HD cold glazing digital porcelain / Rectified / 3D soft touch finish



1
50x100 / 20"x40"
Thickness 3,5 mm
graphics A+B for box

2
60x120 / 24"x48"
Thickness 6 mm
graphics A+B for box

3
120x280 / 48"x110"
Thickness 6 mm
1 graphic



¹white - 50x100 - 4500064
²white - 60x120 - 4500148
³white - 120x280 - 4500274

¹vanilla - 50x100 - 4500065
²vanilla - 60x120 - 4500149
³vanilla - 120x280 - 4500275

¹greige - 50x100 - 4500071
²greige - 60x120 - 4500155
³greige - 120x280 - 4500281

¹grey - 50x100 - 4500072
²grey - 60x120 - 4500156
³grey - 120x280 - 4500282

¹pompei - 50x100 - 4500069
²pompei - 60x120 - 4500153
³pompei - 120x280 - 4500279

¹cardinal - 50x100 - 4500068
²cardinal - 60x120 - 4500152
³cardinal - 120x280 - 4500278

¹burgundy - 50x100 - 4500067
²burgundy - 60x120 - 4500151
³burgundy - 120x280 - 4500277

¹mud - 50x100 - 4500073
²mud - 60x120 - 4500157
³mud - 120x280 - 4500283

¹skin - 50x100 - 4500066
²skin - 60x120 - 4500150
³skin - 120x280 - 4500276

¹curry - 50x100 - 4500070
²curry - 60x120 - 4500154
³curry - 120x280 - 4500280

¹piombo - 50x100 - 4500074
²piombo - 60x120 - 4500158
³piombo - 120x280 - 4500284

¹musk - 50x100 - 4500075
²musk - 60x120 - 4500159
³musk - 120x280 - 4500285

¹sage - 50x100 - 4500084
²sage - 60x120 - 4500168
³sage - 120x280 - 4500294

¹eucalyptus - 50x100 - 4500083
²eucalyptus - 60x120 - 4500167
³eucalyptus - 120x280 - 4500293

¹olive - 50x100 - 4500077
²olive - 60x120 - 4500161
³olive - 120x280 - 4500287

¹forest - 50x100 - 4500076
²forest - 60x120 - 4500160
³forest - 120x280 - 4500286

¹sky - 50x100 - 4500078
²sky - 60x120 - 4500162
³sky - 120x280 - 4500288

¹denim - 50x100 - 4500079
²denim - 60x120 - 4500163
³denim - 120x280 - 4500289

¹navy - 50x100 - 4500080
²navy - 60x120 - 4500164
³navy - 120x280 - 4500290

¹octane - 50x100 - 4500082
²octane - 60x120 - 4500166
³octane - 120x280 - 4500291

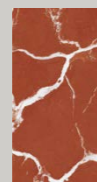
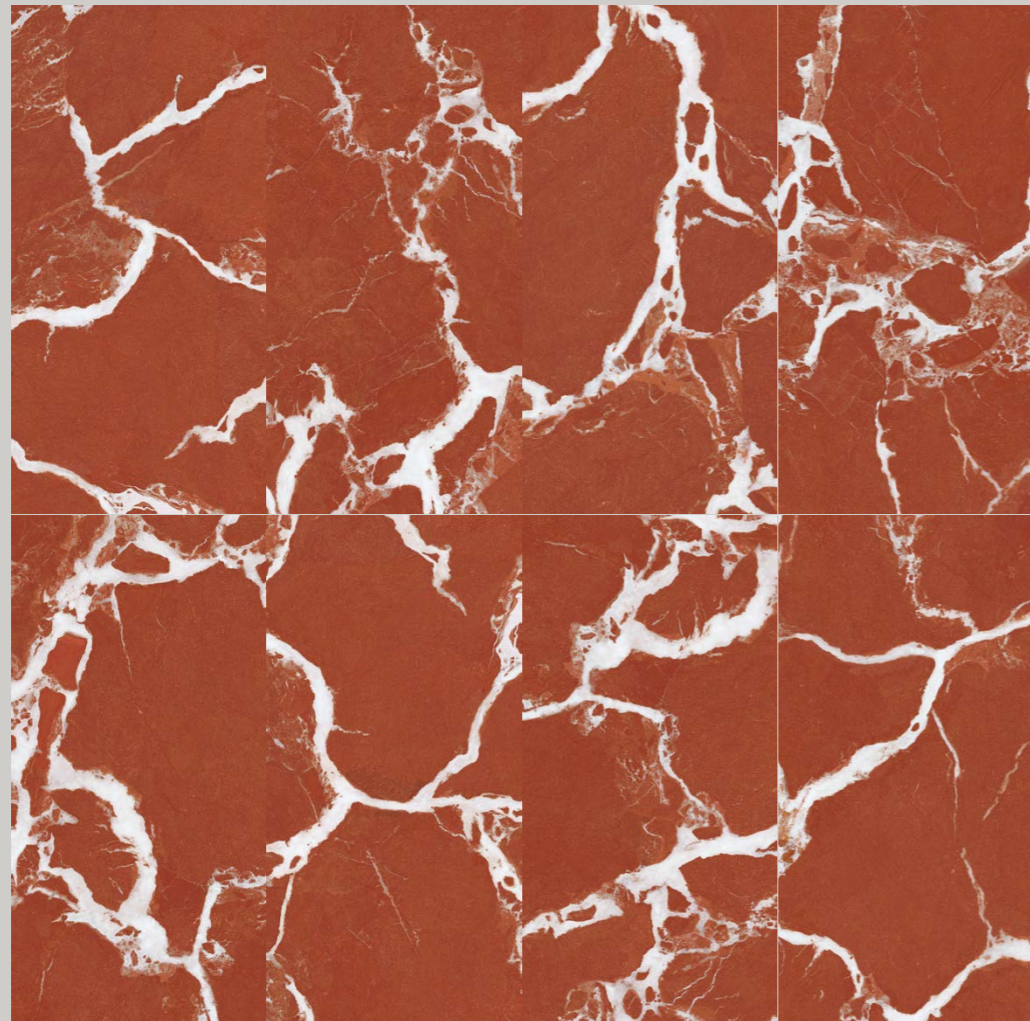
¹petrol - 50x100 - 4500081
²petrol - 60x120 - 4500165
³petrol - 120x280 - 4500291

Un racconto nella giungla. Il decoro Journey, declinato sulla nostra palette di tinte unite, racconta esplorazioni esotiche attraverso una grafica tono su tono arricchita da una superficie tridimensionale.

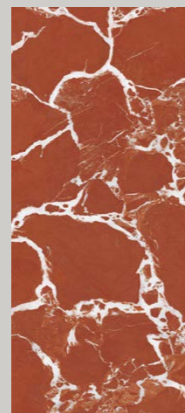
A Jungle Tale. The Journey decoration, streamed on our solid colour palette, narrates exotic explorations through tone-on-tone graphics enriched by a three-dimensional surface.

MAJESTY

Porcellanato digitale HD con colorazioni a freddo / Rettificato / Finitura Lucida
 HD cold glazing digital porcelain / Rectified / Glossy finish



1
 60x120 / 24"x48"
 Thickness 6 mm
 24 graphics



2
 120x280 / 48"x110"
 Thickness 6 mm
 3 graphics



¹white - 60x120 - 4500190
²white - 120x280 - 4500211



¹vanilla - 60x120 - 4500191
²vanilla - 120x280 - 4500212



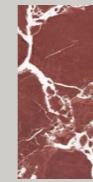
¹greige - 60x120 - 4500197
²greige - 120x280 - 4500218



¹grey - 60x120 - 4500198
²grey - 120x280 - 4500219



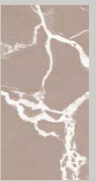
¹pompei - 60x120 - 4500195
²pompei - 120x280 - 4500216



¹cardinal - 60x120 - 4500194
²cardinal - 120x280 - 4500215



¹burgundy - 60x120 - 4500193
²burgundy - 120x280 - 4500214



¹mud - 60x120 - 4500199
²mud - 120x280 - 4500220



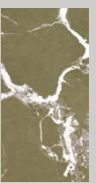
¹skin - 60x120 - 4500192
²skin - 120x280 - 4500213



¹curry - 60x120 - 4500196
²curry - 120x280 - 4500217



¹piombo - 60x120 - 4500200
²piombo - 120x280 - 4500221



¹musk - 60x120 - 4500201
²musk - 120x280 - 4500222



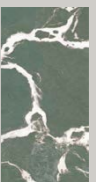
¹sage - 60x120 - 4500210
²sage - 120x280 - 4500231



¹eucalyptus - 60x120 - 4500209
²eucalyptus - 120x280 - 4500230



¹olive - 60x120 - 4500203
²olive - 120x280 - 4500224



¹forest - 60x120 - 4500202
²forest - 120x280 - 4500223



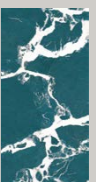
¹sky - 60x120 - 4500204
²sky - 120x280 - 4500225



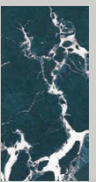
¹denim - 60x120 - 4500205
²denim - 120x280 - 4500226



¹navy - 60x120 - 4500206
²navy - 120x280 - 4500227



¹octane - 60x120 - 4500208
²octane - 120x280 - 4500229



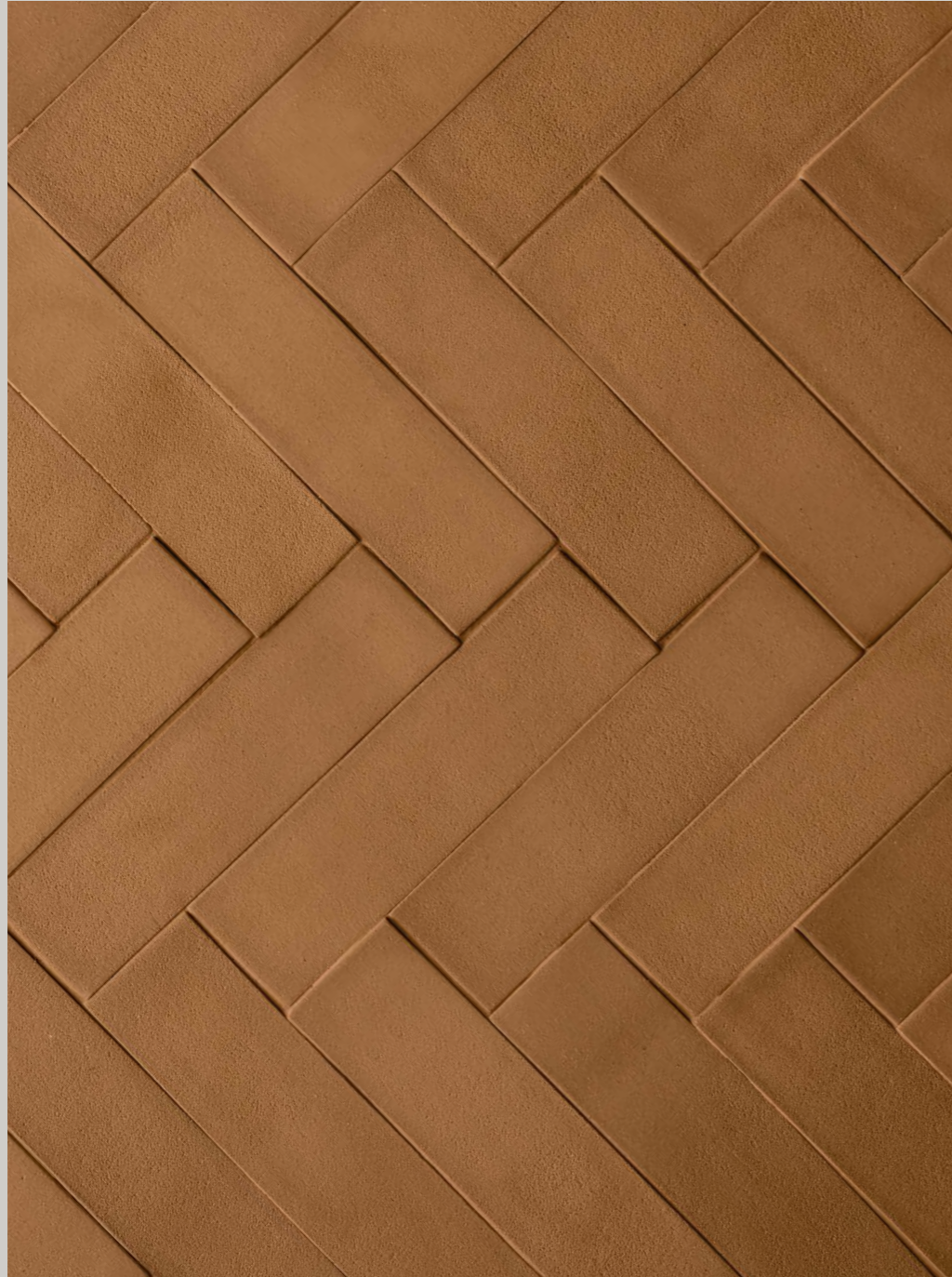
¹petrol - 60x120 - 4500207
²petrol - 120x280 - 4500228

Il rivestimento Majesty, declinato in ventuno tinte laccate e brillanti, è frutto dell'equilibrio tra il reale e l'onirico, espresso attraverso nuance surreali. Lastre di gres porcellanato sottile dal carattere nobile e seducente.

The Majesty covering, available in twenty-one lacquered and brilliant colours, is the result of the balance between real and dreamlike, expressed through surreal nuances. Thin stoneware slabs with a noble and seductive aura.

ROOTS

Porcellanato estruso a tutta massa / Full body extruded porcelain
RIO A+B



6,5x24 / 3"x9"
Thickness 11 mm



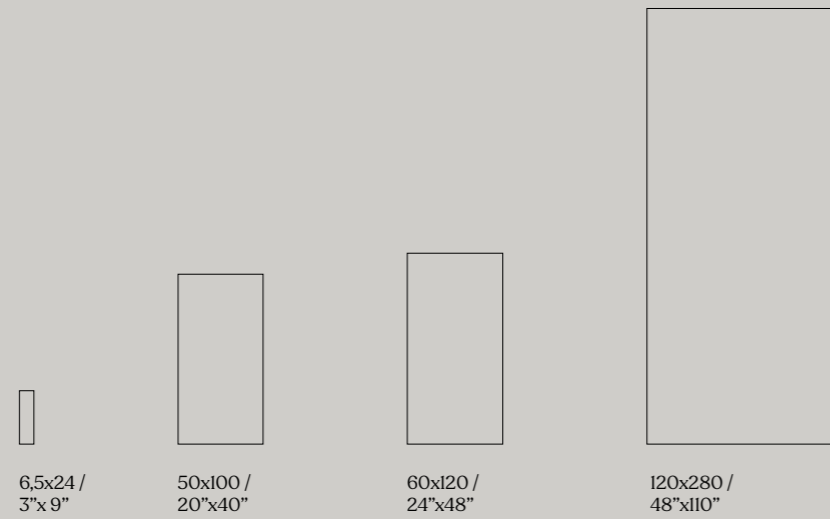
Il Connubio tra la matericità propria del cotto e tecniche di lavorazione tipiche del porcellanato, pezzi unici in gres naturale estruso declinati in sei colorazioni terrose. Roots esalta le potenzialità tecnologiche della materia attraverso l'artigianalità.

The combination of terracotta's materiality and typical porcelain manufacturing techniques, unique pieces in extruded natural stoneware streamed in six earthy colours. Roots enhances the technological potential of the material through craftsmanship.



COLOUR DIVISION

FORMATI SIZES



ROOTS	COLOUR BOARD	SAMARCANDA	SILKROAD	JOURNEY	MAJESTY
	Soft touch finish	3D soft touch finish	3D soft touch finish	3D soft touch finish	Glossy finish

6,5x24 / 3"x9"
thickness 11 mm



50x100 / 20"x40"
thickness 3,5 mm



60x120 / 24"x48"
thickness 6 mm



120x280 / 48"x110"
thickness 6 mm



CURRY

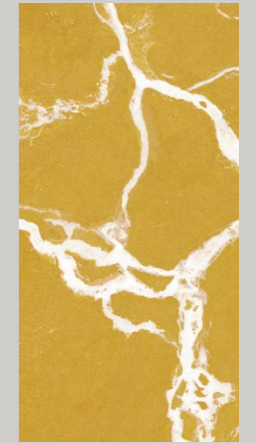
COLOUR BOARD
Soft touch finish

SAMARCANDA
3D soft touch finish

SILKROAD
3D soft touch finish

JOURNEY
3D soft touch finish

MAJESTY
Glossy finish



50x100 / 20"x40" _ 4500007
60x120 / 24"x48" _ 4500091
120x280 / 48"x110" _ 4500175

50x100 / 20"x40" _ 4500028
60x120 / 24"x48" _ 4500112
120x280 / 48"x110" _ 4500238

50x100 / 20"x40" _ 4500049
60x120 / 24"x48" _ 4500133
120x280 / 48"x110" _ 4500259

50x100 / 20"x40" _ 4500070
60x120 / 24"x48" _ 4500154
120x280 / 48"x110" _ 4500280

60x120 / 24"x48" _ 4500196
120x280 / 48"x110" _ 4500217

Recommended floor



Roots Ivory
6,5x24 / 3"x9" _ 4500314

R10 A+B

MUSK

COLOUR BOARD
Soft touch finish



50x100 / 20"x40" _ 4500012
60x120 / 24"x48" _ 4500096
120x280 / 48"x110" _ 4500180

SAMARCANDA
3D soft touch finish



50x100 / 20"x40" _ 4500033
60x120 / 24"x48" _ 4500117
120x280 / 48"x110" _ 4500243

SILKROAD
3D soft touch finish



50x100 / 20"x40" _ 4500054
60x120 / 24"x48" _ 4500138
120x280 / 48"x110" _ 4500264

JOURNEY
3D soft touch finish



50x100 / 20"x40" _ 4500075
60x120 / 24"x48" _ 4500159
120x280 / 48"x110" _ 4500285

MAJESTY
Glossy finish



60x120 / 24"x48" _ 4500201
120x280 / 48"x110" _ 4500222

Recommended floor



Roots Green
6,5x24 / 3"x9" _ 4500319
RIO A+B

FOREST

COLOUR BOARD
Soft touch finish



50x100 / 20"x40" _ 4500013
60x120 / 24"x48" _ 4500097
120x280 / 48"x110" _ 4500181

SAMARCANDA
3D soft touch finish



50x100 / 20"x40" _ 4500034
60x120 / 24"x48" _ 4500118
120x280 / 48"x110" _ 4500244

SILKROAD
3D soft touch finish



50x100 / 20"x40" _ 4500055
60x120 / 24"x48" _ 4500139
120x280 / 48"x110" _ 4500265

JOURNEY
3D soft touch finish



50x100 / 20"x40" _ 4500076
60x120 / 24"x48" _ 4500160
120x280 / 48"x110" _ 4500286

MAJESTY
Glossy finish



60x120 / 24"x48" _ 4500202
120x280 / 48"x110" _ 4500223

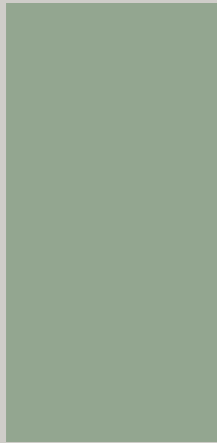
Recommended floor



Roots Green
6,5x24 / 3"x9" _ 4500319
RIO A+B

OLIVE

COLOUR BOARD
Soft touch finish



50x100 / 20"x40" _ 4500014
60x120 / 24"x48" _ 4500098
120x280 / 48"x110" _ 4500182

SAMARCANDA
3D soft touch finish



50x100 / 20"x40" _ 4500035
60x120 / 24"x48" _ 4500119
120x280 / 48"x110" _ 4500245

SILKROAD
3D soft touch finish



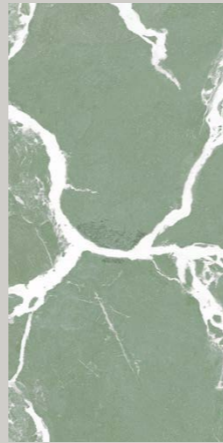
50x100 / 20"x40" _ 4500056
60x120 / 24"x48" _ 4500140
120x280 / 48"x110" _ 4500266

JOURNEY
3D soft touch finish



50x100 / 20"x40" _ 4500077
60x120 / 24"x48" _ 4500161
120x280 / 48"x110" _ 4500287

MAJESTY
Glossy finish



60x120 / 24"x48" _ 4500203
120x280 / 48"x110" _ 4500224

Recommended floor

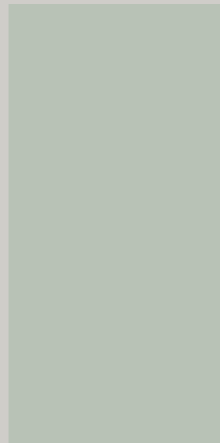


Roots Green
6,5x24 / 3"x9" _ 4500319

RIO A+B

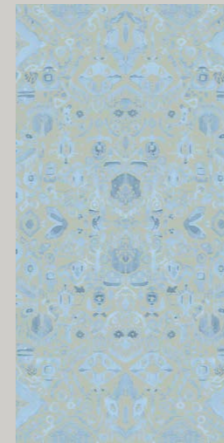
EUCALYPTUS

COLOUR BOARD
Soft touch finish



50x100 / 20"x40" _ 4500020
60x120 / 24"x48" _ 4500104
120x280 / 48"x110" _ 4500188

SAMARCANDA
3D soft touch finish



50x100 / 20"x40" _ 4500041
60x120 / 24"x48" _ 4500125
120x280 / 48"x110" _ 4500251

SILKROAD
3D soft touch finish



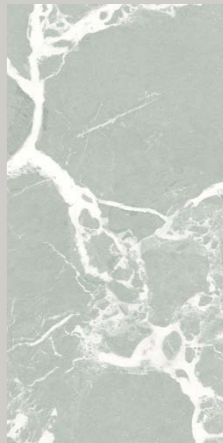
50x100 / 20"x40" _ 4500062
60x120 / 24"x48" _ 4500146
120x280 / 48"x110" _ 4500272

JOURNEY
3D soft touch finish



50x100 / 20"x40" _ 4500083
60x120 / 24"x48" _ 4500167
120x280 / 48"x110" _ 4500293

MAJESTY
Glossy finish



60x120 / 24"x48" _ 4500209
120x280 / 48"x110" _ 4500230

Recommended floor



Roots Silver
6,5x24 / 3"x9" _ 4500315

RIO A+B

SAGE

COLOUR BOARD
Soft touch finish



50x100 / 20"x40" _ 4500021
60x120 / 24"x48" _ 4500105
120x280 / 48"x110" _ 4500189

SAMARCANDA
3D soft touch finish



50x100 / 20"x40" _ 4500042
60x120 / 24"x48" _ 4500126
120x280 / 48"x110" _ 4500252

SILKROAD
3D soft touch finish



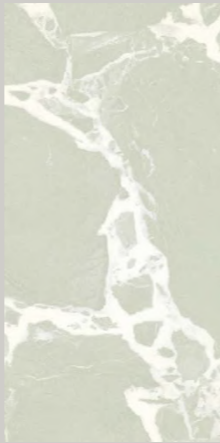
50x100 / 20"x40" _ 4500063
60x120 / 24"x48" _ 4500147
120x280 / 48"x110" _ 4500273

JOURNEY
3D soft touch finish



50x100 / 20"x40" _ 4500084
60x120 / 24"x48" _ 4500168
120x280 / 48"x110" _ 4500294

MAJESTY
Glossy finish



60x120 / 24"x48" _ 4500210
120x280 / 48"x110" _ 4500231

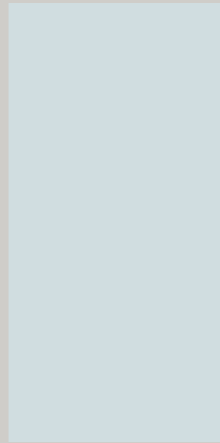
Recommended floor



Roots Ivory
6,5x24 / 3"x9" _ 4500314
RIO A+B

SKY

COLOUR BOARD
Soft touch finish



50x100 / 20"x40" _ 4500015
60x120 / 24"x48" _ 4500099
120x280 / 48"x110" _ 4500183

SAMARCANDA
3D soft touch finish



50x100 / 20"x40" _ 4500036
60x120 / 24"x48" _ 4500120
120x280 / 48"x110" _ 4500246

SILKROAD
3D soft touch finish



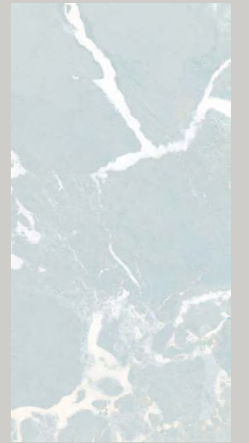
50x100 / 20"x40" _ 4500057
60x120 / 24"x48" _ 4500141
120x280 / 48"x110" _ 4500267

JOURNEY
3D soft touch finish



50x100 / 20"x40" _ 4500078
60x120 / 24"x48" _ 4500162
120x280 / 48"x110" _ 4500288

MAJESTY
Glossy finish



60x120 / 24"x48" _ 4500204
120x280 / 48"x110" _ 4500225

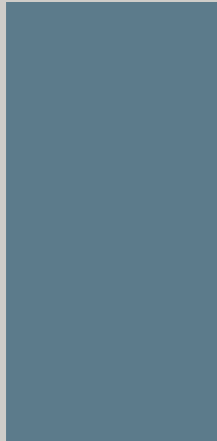
Recommended floor



Roots Silver
6,5x24 / 3"x9" _ 4500315
RIO A+B

DENIM

COLOUR BOARD
Soft touch finish



50x100 / 20"x40" _ 4500016
60x120 / 24"x48" _ 4500100
120x280 / 48"x110" _ 4500184

SAMARCANDA
3D soft touch finish



50x100 / 20"x40" _ 4500037
60x120 / 24"x48" _ 4500121
120x280 / 48"x110" _ 4500247

SILKROAD
3D soft touch finish



50x100 / 20"x40" _ 4500058
60x120 / 24"x48" _ 4500142
120x280 / 48"x110" _ 4500268

JOURNEY
3D soft touch finish



50x100 / 20"x40" _ 4500079
60x120 / 24"x48" _ 4500163
120x280 / 48"x110" _ 4500289

MAJESTY
Glossy finish



60x120 / 24"x48" _ 4500205
120x280 / 48"x110" _ 4500226

Recommended floor



Roots Blue
6,5x24 / 3"x9" _ 4500317
RIO A+B

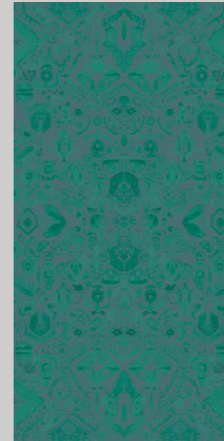
OCTANE

COLOUR BOARD
Soft touch finish



50x100 / 20"x40" _ 4500019
60x120 / 24"x48" _ 4500103
120x280 / 48"x110" _ 4500187

SAMARCANDA
3D soft touch finish



50x100 / 20"x40" _ 4500040
60x120 / 24"x48" _ 4500124
120x280 / 48"x110" _ 4500250

SILKROAD
3D soft touch finish



50x100 / 20"x40" _ 4500061
60x120 / 24"x48" _ 4500145
120x280 / 48"x110" _ 4500271

JOURNEY
3D soft touch finish



50x100 / 20"x40" _ 4500082
60x120 / 24"x48" _ 4500166
120x280 / 48"x110" _ 4500292

MAJESTY
Glossy finish



60x120 / 24"x48" _ 4500208
120x280 / 48"x110" _ 4500229

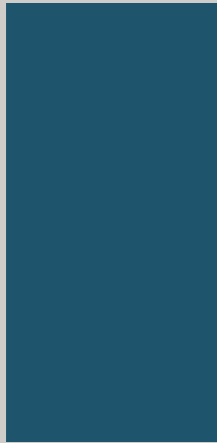
Recommended floor



Roots Blue
6,5x24 / 3"x9" _ 4500317
RIO A+B

NAVY

COLOUR BOARD
Soft touch finish



50x100 / 20"x40" _ 4500017
60x120 / 24"x48" _ 4500101
120x280 / 48"x110" _ 4500185

SAMARCANDA
3D soft touch finish



50x100 / 20"x40" _ 4500038
60x120 / 24"x48" _ 4500122
120x280 / 48"x110" _ 4500248

SILKROAD
3D soft touch finish



50x100 / 20"x40" _ 4500059
60x120 / 24"x48" _ 4500143
120x280 / 48"x110" _ 4500269

JOURNEY
3D soft touch finish



50x100 / 20"x40" _ 4500080
60x120 / 24"x48" _ 4500164
120x280 / 48"x110" _ 4500290

MAJESTY
Glossy finish



60x120 / 24"x48" _ 4500206
120x280 / 48"x110" _ 4500227

Recommended floor



Roots Blue
6,5x24 / 3"x9" _ 4500317
RIO A+B

PETROL

COLOUR BOARD
Soft touch finish



50x100 / 20"x40" _ 4500018
60x120 / 24"x48" _ 4500102
120x280 / 48"x110" _ 4500186

SAMARCANDA
3D soft touch finish



50x100 / 20"x40" _ 4500039
60x120 / 24"x48" _ 4500123
120x280 / 48"x110" _ 4500249

SILKROAD
3D soft touch finish



50x100 / 20"x40" _ 4500060
60x120 / 24"x48" _ 4500144
120x280 / 48"x110" _ 4500270

JOURNEY
3D soft touch finish



50x100 / 20"x40" _ 4500081
60x120 / 24"x48" _ 4500165
120x280 / 48"x110" _ 4500291

MAJESTY
Glossy finish



60x120 / 24"x48" _ 4500207
120x280 / 48"x110" _ 4500228

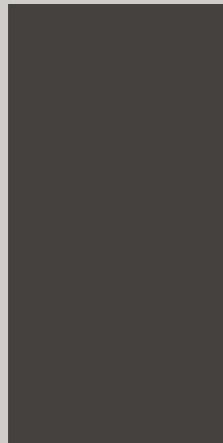
Recommended floor



Roots Blue
6,5x24 / 3"x9" _ 4500317
RIO A+B

PIOMBO

COLOUR BOARD
Soft touch finish



50x100 / 20"x40" _ 4500011
60x120 / 24"x48" _ 4500095
120x280 / 48"x110" _ 4500179

SAMARCANDA
3D soft touch finish



50x100 / 20"x40" _ 4500032
60x120 / 24"x48" _ 4500116
120x280 / 48"x110" _ 4500242

SILKROAD
3D soft touch finish



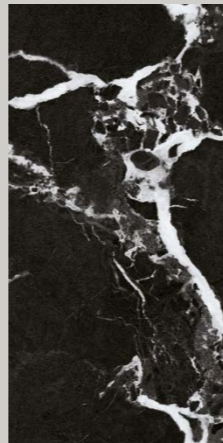
50x100 / 20"x40" _ 4500053
60x120 / 24"x48" _ 4500137
120x280 / 48"x110" _ 4500263

JOURNEY
3D soft touch finish



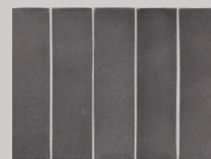
50x100 / 20"x40" _ 4500074
60x120 / 24"x48" _ 4500158
120x280 / 48"x110" _ 4500284

MAJESTY
Glossy finish



60x120 / 24"x48" _ 4500200
120x280 / 48"x110" _ 4500221

Recommended floor



Roots Antrax
6,5x24 / 3"x9" _ 4500316

RIO A+B

BURGUNDY

COLOUR BOARD
Soft touch finish



50x100 / 20"x40" _ 4500004
60x120 / 24"x48" _ 4500088
120x280 / 48"x110" _ 4500172

SAMARCANDA
3D soft touch finish



50x100 / 20"x40" _ 4500025
60x120 / 24"x48" _ 4500109
120x280 / 48"x110" _ 4500235

SILKROAD
3D soft touch finish



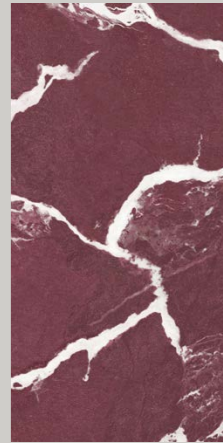
50x100 / 20"x40" _ 4500046
60x120 / 24"x48" _ 4500130
120x280 / 48"x110" _ 4500256

JOURNEY
3D soft touch finish



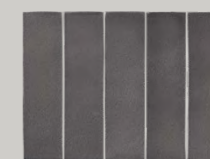
50x100 / 20"x40" _ 4500067
60x120 / 24"x48" _ 4500151
120x280 / 48"x110" _ 4500277

MAJESTY
Glossy finish



60x120 / 24"x48" _ 4500193
120x280 / 48"x110" _ 4500214

Recommended floor

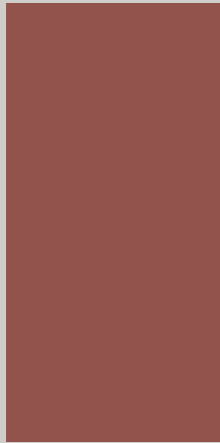


Roots Antrax
6,5x24 / 3"x9" _ 4500316

RIO A+B

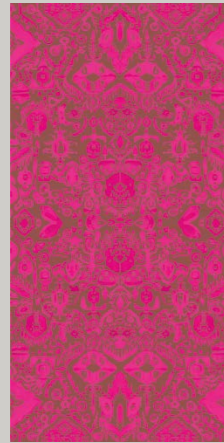
CARDINAL

COLOUR BOARD
Soft touch finish



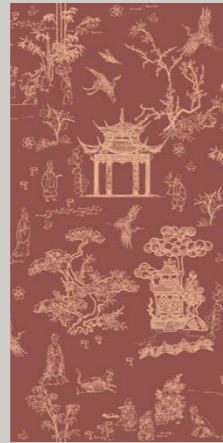
50x100 / 20"x40" _ 4500005
60x120 / 24"x48" _ 4500089
120x280 / 48"x110" _ 4500173

SAMARCANDA
3D soft touch finish



50x100 / 20"x40" _ 4500026
60x120 / 24"x48" _ 4500110
120x280 / 48"x110" _ 4500236

SILKROAD
3D soft touch finish



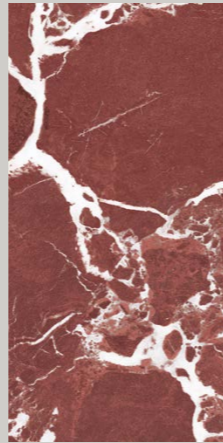
50x100 / 20"x40" _ 4500047
60x120 / 24"x48" _ 4500131
120x280 / 48"x110" _ 4500257

JOURNEY
3D soft touch finish



50x100 / 20"x40" _ 4500068
60x120 / 24"x48" _ 4500152
120x280 / 48"x110" _ 4500278

MAJESTY
Glossy finish



60x120 / 24"x48" _ 4500194
120x280 / 48"x110" _ 4500215

Recommended floor



Roots Terra
6,5x24 / 3"x9" _ 4500318

RIO A+B

POMPEI

COLOUR BOARD
Soft touch finish



50x100 / 20"x40" _ 4500006
60x120 / 24"x48" _ 4500090
120x280 / 48"x110" _ 4500174

SAMARCANDA
3D soft touch finish



50x100 / 20"x40" _ 4500027
60x120 / 24"x48" _ 4500111
120x280 / 48"x110" _ 4500237

SILKROAD
3D soft touch finish



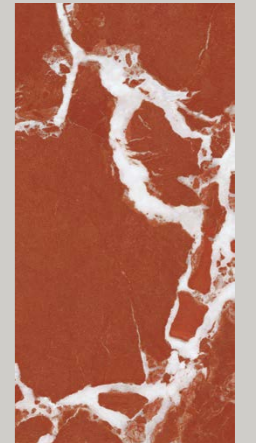
50x100 / 20"x40" _ 4500048
60x120 / 24"x48" _ 4500132
120x280 / 48"x110" _ 4500258

JOURNEY
3D soft touch finish



50x100 / 20"x40" _ 4500069
60x120 / 24"x48" _ 4500153
120x280 / 48"x110" _ 4500279

MAJESTY
Glossy finish



60x120 / 24"x48" _ 4500195
120x280 / 48"x110" _ 4500216

Recommended floor



Roots Terra
6,5x24 / 3"x9" _ 4500318

RIO A+B

MUD

COLOUR BOARD
Soft touch finish



50x100 / 20"x40" _ 4500010
60x120 / 24"x48" _ 4500094
120x280 / 48"x110" _ 4500178

SAMARCANDA
3D soft touch finish



50x100 / 20"x40" _ 4500031
60x120 / 24"x48" _ 4500115
120x280 / 48"x110" _ 4500241

SILKROAD
3D soft touch finish



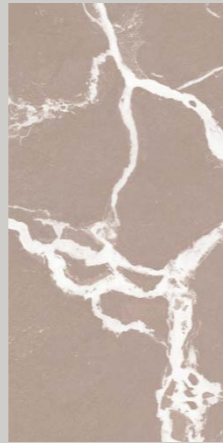
50x100 / 20"x40" _ 4500052
60x120 / 24"x48" _ 4500136
120x280 / 48"x110" _ 4500262

JOURNEY
3D soft touch finish



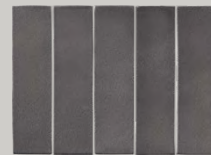
50x100 / 20"x40" _ 4500073
60x120 / 24"x48" _ 4500157
120x280 / 48"x110" _ 4500283

MAJESTY
Glossy finish



60x120 / 24"x48" _ 4500199
120x280 / 48"x110" _ 4500220

Recommended floor



Roots Antrax
6,5x24 / 3"x9" _ 4500316

RIO A+B

SKIN

COLOUR BOARD
Soft touch finish



50x100 / 20"x40" _ 4500003
60x120 / 24"x48" _ 4500087
120x280 / 48"x110" _ 4500171

SAMARCANDA
3D soft touch finish



50x100 / 20"x40" _ 4500024
60x120 / 24"x48" _ 4500108
120x280 / 48"x110" _ 4500234

SILKROAD
3D soft touch finish



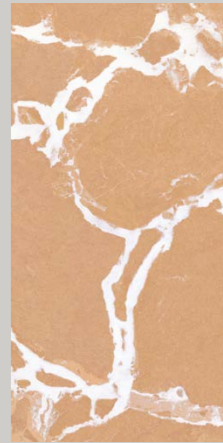
50x100 / 20"x40" _ 4500045
60x120 / 24"x48" _ 4500129
120x280 / 48"x110" _ 4500255

JOURNEY
3D soft touch finish



50x100 / 20"x40" _ 4500066
60x120 / 24"x48" _ 4500150
120x280 / 48"x110" _ 4500276

MAJESTY
Glossy finish



60x120 / 24"x48" _ 4500192
120x280 / 48"x110" _ 4500213

Recommended floor

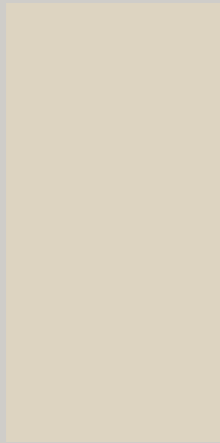


Roots Terra
6,5x24 / 3"x9" _ 4500318

RIO A+B

GREIGE

COLOUR BOARD
Soft touch finish



50x100 / 20"x40" _ 4500008
60x120 / 24"x48" _ 4500092
120x280 / 48"x110" _ 4500176

SAMARCANDA
3D soft touch finish



50x100 / 20"x40" _ 4500029
60x120 / 24"x48" _ 4500113
120x280 / 48"x110" _ 4500239

SILKROAD
3D soft touch finish



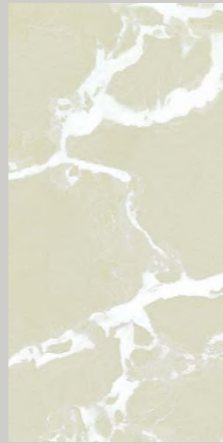
50x100 / 20"x40" _ 4500050
60x120 / 24"x48" _ 4500134
120x280 / 48"x110" _ 4500260

JOURNEY
3D soft touch finish



50x100 / 20"x40" _ 4500071
60x120 / 24"x48" _ 4500155
120x280 / 48"x110" _ 4500281

MAJESTY
Glossy finish



60x120 / 24"x48" _ 4500197
120x280 / 48"x110" _ 4500218

Recommended floor



Roots Ivory
6,5x24 / 3"x9" _ 4500314
RIO A+B

GREY

COLOUR BOARD
Soft touch finish



50x100 / 20"x40" _ 4500009
60x120 / 24"x48" _ 4500093
120x280 / 48"x110" _ 4500177

SAMARCANDA
3D soft touch finish



50x100 / 20"x40" _ 4500030
60x120 / 24"x48" _ 4500114
120x280 / 48"x110" _ 4500240

SILKROAD
3D soft touch finish



50x100 / 20"x40" _ 4500051
60x120 / 24"x48" _ 4500135
120x280 / 48"x110" _ 4500261

JOURNEY
3D soft touch finish



50x100 / 20"x40" _ 4500072
60x120 / 24"x48" _ 4500156
120x280 / 48"x110" _ 4500282

MAJESTY
Glossy finish



60x120 / 24"x48" _ 4500198
120x280 / 48"x110" _ 4500219

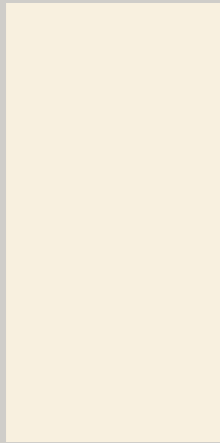
Recommended floor



Roots Silver
6,5x24 / 3"x9" _ 4500315
RIO A+B

VANILLA

COLOUR BOARD
Soft touch finish



50x100 / 20"x40" _ 4500002
60x120 / 24"x48" _ 4500086
120x280 / 48"x110" _ 4500170

SAMARCANDA
3D soft touch finish



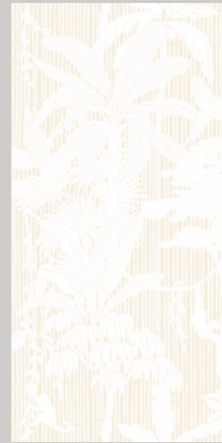
50x100 / 20"x40" _ 4500023
60x120 / 24"x48" _ 4500107
120x280 / 48"x110" _ 4500233

SILKROAD
3D soft touch finish



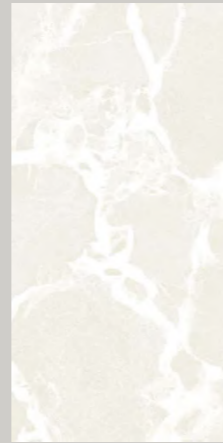
50x100 / 20"x40" _ 4500044
60x120 / 24"x48" _ 4500128
120x280 / 48"x110" _ 4500254

JOURNEY
3D soft touch finish



50x100 / 20"x40" _ 4500065
60x120 / 24"x48" _ 4500149
120x280 / 48"x110" _ 4500275

MAJESTY
Glossy finish



60x120 / 24"x48" _ 4500191
120x280 / 48"x110" _ 4500212

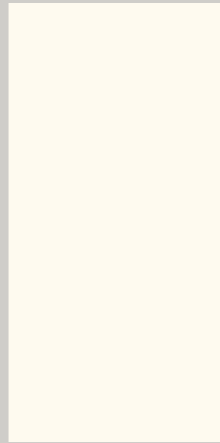
Recommended floor



Roots Ivory
6,5x24 / 3"x9" _ 4500314
RIO A+B

WHITE

COLOUR BOARD
Soft touch finish



50x100 / 20"x40" _ 4500001
60x120 / 24"x48" _ 4500085
120x280 / 48"x110" _ 4500169

SAMARCANDA
3D soft touch finish



50x100 / 20"x40" _ 4500022
60x120 / 24"x48" _ 4500106
120x280 / 48"x110" _ 4500232

SILKROAD
3D soft touch finish



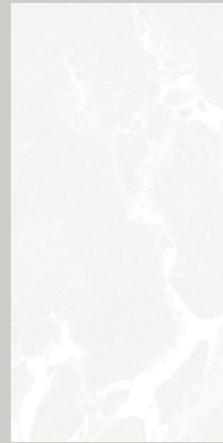
50x100 / 20"x40" _ 4500043
60x120 / 24"x48" _ 4500127
120x280 / 48"x110" _ 4500253

JOURNEY
3D soft touch finish



50x100 / 20"x40" _ 4500064
60x120 / 24"x48" _ 4500148
120x280 / 48"x110" _ 4500274

MAJESTY
Glossy finish



60x120 / 24"x48" _ 4500190
120x280 / 48"x110" _ 4500211

Recommended floor



Roots Ivory
6,5x24 / 3"x9" _ 4500314
RIO A+B

RECOMMENDED GROUT COLOURS

Utilizzare solo stucchi cementizi / Use only ultra fine cementitious grouts

WHITE	KERAKOLL 02	IVORY	KERAKOLL 20
VANILLA	KERAKOLL 20	SILVER	MAPEI III SILVER GREY
SKIN	MAPEI I41 CARAMEL	ANTRAX	MAPEI I20 BLACK
BURGUNDY	KERAKOLL II	TERRA	MAPEI I41 CARAMEL
CARDINAL	KERAKOLL 40	GREEN	KERAKOLL 18
POMPEI	KERAKOLL 41	BLUE	MAPEI I74 TORNADO
CURRY	KERAKOLL 30		
GREIGE	KERAKOLL 43		
GREY	MAPEI III SILVER GREY		
MUD	MAPEI I89 SPELT		
PIOMBO	MAPEI I20 BLACK		
MUSK	KERAKOLL II		
FOREST	KERAKOLL I9		
OLIVE	KERAKOLL I8		
SKY	KERAKOLL I3		
DENIM	MAPEI I69 STEEL BLUE		
NAVY	KERAKOLL I6		
PETROL	KERAKOLL II		
OCTANE	KERAKOLL II		
EUCALYPTUS	MAPEI I77 SAGE		
SAGE	KERAKOLL I7		

INTENDED USES

	COLOUR BOARD SILKROAD SAMARCANDA JOURNEY	MAJESTY	ROOTS
PAVIMENTI IN & OUT / FLOOR IN & OUT	NO	NO	YES
RIVESTIMENTO INTERNO / WALL INSIDE	YES	YES	YES
RIVESTIMENTI ESTERNI / WALL OUTDOOR	YES	NO	YES
SAUNE E BAGNI TURCHI / SAUNA AND STEAM BATH	YES	NO	YES
RIVESTIMENTO PARETI DI PISCINE / WALL COVERINGS FOR SWIMMING POOLS	NO	NO	YES
VETRINE / SHOP WINDOWS	YES	YES	YES
DOCCE / SHOWERS	YES	YES	YES
PARETI CUCINE / BACKSPALSH *distanza minima dal prodotto posato ai fuochi 20 cm *minimum distance to the product laid from fires is 20 cm	*YES	*YES	YES

PACKING

	pcs/box	mq/box	kg/box	box/pal	mq/pal	kg/pal
6,5x24 - 3"x9" thickness 11 mm	52	0,81	19,30	44	35,64	849,20
	pcs/box	mq/box	kg/box	box/pal	mq/pal	kg/pal
50x100 - 20"x40" thickness 3,5 mm	2	1,00	7,80	30	30,00	234,00
	pcs/box	mq/box	kg/box	box/pal	mq/pal	kg/pal
60x120 - 24"x48" thickness 6 mm	2	1,44	20,85	30	43,20	625,50
	pcs/box	mq/box	kg/box	box/case	mq/case	kg/case
120x280 - 48"x110" thickness 6 mm	1	3,36	48,70	18	60,48	876,60

Dimesione cassa 130 x 286 x H 18 cm KG 99,00
Costo imballo non compreso nel prezzo

Case size 51" x 113" x H 7" KG 99,00 NET
packing cost not included in the price

TECHNICAL FEATURES

.COLD GLAZED
.GL GROUP

NORMA STANDARD	CARATTERISTICHE FEATURES	VALORE PRESCRITTO PRESCRIBED VALUE	COLOUR BOARD SILKROAD SAMARCANDA JOURNEY 50x100 / 20"x40"
ISO 10545/2	DIMENSIONI - SIZE		
	lunghezza e larghezza length and width	± 0,6 % / ± 2 mm	± 0,6 % / ± 2 mm
	spessore thickness	± 5 % ± 0,5 mm	± 5 % ± 0,5 mm
	rettilinearità degli spigoli straighthness of edges	± 0,5 % ± 1,5 mm	± 0,5 % ± 1,5 mm
	ortogonalità wedging	± 0,5 % ± 2 mm	± 0,5 % ± 2 mm
	planarità flatness	± 0,5 % ± 2 mm	± 0,5 % ± 2 mm
ISO 10545/3	assorbimento d'acqua water absorption	≤ 0,5 %	0,3 %
ASTM C373	water absorption	≤ 0,5 %	meets the standards
ISO 10545/9	resistenza agli sbalzi termici thermal shock	nessuna alterazione visibile no visible alteration	resiste resistant
ASTM C484	thermal shock	unaffected	unaffected
ISO 10545/14	resistenza alle macchie stain resistance	≥ classe 3	3
ASTM C1378	stain resistance	≥ classe 3	3
DIN 51094	resistenza dei colori alla luce colour stability on exposure to light	nessuna alterazione visibile no visible alteration	resiste resistant
ASTM C372	linear thermal expansion	not required	$\dot{q} \leq 8 \times 10^{-6} \text{ } ^\circ\text{C}^{-1}$ $\dot{q} \leq 4,4 \times 10^{-6} \text{ } ^\circ\text{F}^{-1}$
ASTM C482	bond resistance	≥ 50 PSI	compliant
UNI EN 13501-1:2019	reaction to fire	-	A2-S1,d0

*INSTALLATION PROCESS ADVICES P.88/89

TECHNICAL FEATURES

.COLD GLAZED
.GL GROUP

NORMA STANDARD	CARATTERISTICHE FEATURES	VALORE PRESCRITTO PRESCRIBED VALUE	COLOUR BOARD SILKROAD SAMARCANDA JOURNEY 60x120/120x280 24"x48" / 48"x110"
ISO 10545/2	DIMENSIONI - SIZE		
	lunghezza e larghezza length and width	± 0,6 % / ± 2 mm	± 0,6 % / ± 2 mm
	spessore thickness	± 5 % ± 0,5 mm	± 5 % ± 0,5 mm
	rettilinearità degli spigoli straighthness of edges	± 0,5 % ± 1,5 mm	± 0,5 % ± 1,5 mm
	ortogonalità wedging	± 0,5 % ± 2 mm	± 0,5 % ± 2 mm
	planarità flatness	± 0,5 % ± 2 mm	± 0,5 % ± 2 mm
ISO 10545/3	assorbimento d'acqua water absorption	≤ 0,5 %	0,3 %
ASTM C373	water absorption	≤ 0,5 %	meets the standards
ISO 10545/14	resistenza alle macchie stain resistance	≥ classe 3	3
ASTM C1378	stain resistance	≥ classe 3	≥ 3
ISO 10545/4	modulo di rottura modul of rupture	≥ 35 N/mm ²	45 N/mm ²
ASTM C372	linear thermal expansion	not required	$\dot{q} \leq 8 \times 10^{-6} \text{ } ^\circ\text{C}^{-1}$ $\dot{q} \leq 4,4 \times 10^{-6} \text{ } ^\circ\text{F}^{-1}$
ASTM C482	bond resistance	≥ 50 PSI	compliant
UNI EN 13501-1:2019	reaction to fire	-	A2 FL-S1

*INSTALLATION PROCESS ADVICES P.90/91

TECHNICAL FEATURES

.COLD GLAZED
.GL GROUP

NORMA STANDARD	CARATTERISTICHE FEATURES	VALORE PRESCRITTO PRESCRIBED VALUE	MAJESTY 60x120/120x280 24"x48" / 48"x110"
ISO 10545/2	DIMENSIONI - SIZE		
	lunghezza e larghezza length and width	± 0,6 % / ± 2 mm	± 0,6 % / ± 2 mm
	spessore thickness	± 5 % ± 0,5 mm	± 5 % ± 0,5 mm
	rettilinearità degli spigoli straighthness of edges	± 0,5 % ± 1,5 mm	± 0,5 % ± 1,5 mm
	ortogonalità wedging	± 0,5 % ± 2 mm	± 0,5 % ± 2 mm
	planarità flatness	± 0,5 % ± 2 mm	± 0,5 % ± 2 mm
ISO 10545/3	assorbimento d'acqua water absorption	≤ 0,5 %	0,3 %
ASTM C373	water absorption	≤ 0,5 %	meets the standards
ISO 10545/14	resistenza alle macchie stain resistance	≥ classe 3	3
ASTM C1378	stain resistance	≥ classe 3	≥ 3
ISO 10545/4	modulo di rottura modul of rupture	≥ 35 N/mm ²	45 N/mm ²
ASTM C372	linear thermal expansion	not required	$\dot{\alpha} \leq 8 \times 10^{-6} \text{ } ^\circ\text{C}^{-1}$ $\dot{\alpha} \leq 4,4 \times 10^{-6} \text{ } ^\circ\text{F}^{-1}$
ASTM C482	bond resistance	≥ 50 PSI	compliant
UNI EN 13501-1:2019	reaction to fire	-	AI

*INSTALLATION PROCESS ADVICES P.92/93

TECHNICAL FEATURES

.UGLAIa GROUP

NORMA STANDARD	CARATTERISTICHE FEATURES	VALORE PRESCRITTO PRESCRIBED VALUE	ROOTS 6,5x24 / 3"x9"
ISO 10545/2	DIMENSIONI - SIZE		
	lunghezza e larghezza length and width	± 2 % / ± 4 mm	± 2 % / ± 4 mm
	spessore thickness	± 10 %	± 10 %
	rettilinearità degli spigoli straighthness of edges	± 0,6 %	± 0,6 %
	ortogonalità wedging	± 1 %	± 1 %
	planarità flatness	± 1,5 %	± 1,5 %
ISO 10545/9	resistenza agli sbalzi termici thermal shock	nessuna alterazione visibile no visible alteration	resiste resistant
STM C484	thermal shock	unaffected	unaffected
ISO 10545/12	resistenza al gelo frost/freeze resistance	nessuna alterazione visibile no visible alteration	resiste resistant
STM C1026	frost/freeze resistance	unaffected	unaffected
ISO 10545/13	resistenza agli attacchi chimici chemical resistance	nessuna alterazione visibile no visible alteration	resiste resistant
ASTM C650	chemical resistance		unaffected
ISO 10545/4	resistenza alla flessione breaking strength	≥ 28 N/ mm ²	30 N/ mm ²
ISO 10545/6	resistenza all'abrasione profonda visible abrasion resistance	< 275 mm ³	165 mm ³
ASTM C1243	Resistance to deep abrasion of unglazed tiles	< 175 mm ³ (0,011 in ³)	165 mm ³
ISO 10545/14	resistenza alle macchie stain resistance	≥ classe 3	4
ASTM C1378	stain resistance	≥ classe 3	4
DIN EN 16165	scivolosità anti-slip		R 10 A+B
DCOF	dynamic coefficient of friction	> 0,42	0,73
ANSI A137.1	aesthetic classes	V0-V4	V2

*INSTALLATION PROCESS ADVICES P.88

IT.

ROOTS PORCELLANATO TUTTA MASSA ESTRUSO

Manufatto artigianale prodotto per estrusione e con materie prime naturali purissime.

Tale tecnica conferisce al materiale caratteristiche estetiche uniche, non ottenibili dal normale processo ceramico. Per questo motivo differenze di calibro, irregolarità superficiale, planarità e variazioni di tono, sono da considerarsi caratteristiche proprie del prodotto che lo rendono assolutamente unico. Se quest'ultime, inoltre, vengono valorizzate durante la posa, se ne esalterà l'aspetto estetico finale, differenziando questo materiale dai normali prodotti industriali. Trattandosi di materiale estruso irregolare, consigliamo di posarlo prelevando i pezzi da diverse scatole e di accostarli l'uno all'altro senza distanziali: in questo modo le fughe si genereranno automaticamente in modo ideale e le differenze di tono, verranno maggiormente valorizzate. Le caratteristiche tecniche del prodotto, estremamente performanti, fanno sì che non sia necessario l'utilizzo di cere protettive: in questo modo si apprezzerà il naturale evolversi della materia nel tempo.

Tuttavia, se si vuole applicare un protettivo, si può utilizzare il prodotto Fila MATT, che dona un effetto naturale ed è indicato per cotti, klinker e pietre. Consultare le istruzioni di installazione, taglio e pulizia all'interno del catalogo o delle scatole.

EN.

ROOTS FULL BODY EXTRUDED PORCELAIN

Artisan product manufactured by extrusion with pure natural raw materials. This technique gives the material distinctive aesthetic characteristics, unobtainable from normal ceramic processes. As a result, differences in caliber, surface irregularities, flatness and tone variations are considered attributes that render the product absolutely unique. Furthermore, if the latter are enhanced during the installation process, the final aesthetic effect is intensified, distinguishing this material from normal industrial products. Since this is an irregular extruded material, we recommend laying it by taking pieces from different boxes and placing them next to each other without spacers: resulting in joints being generated automatically in an ideal way and the tone distinctions will be valued more. The extremely high-performing technical characteristics of the product signify that the use of protective waxes is unnecessary : in this way you can appreciate the natural evolution of the material in time. However, if you choose to apply a protective product, you can use the Fila MATT product, which gives a natural effect and is suitable for terracotta, klinker and stones. Please consult the installation, cutting and cleaning instructions inside the catalog or as shown on the boxes.

IT.

COLOUR BOARD / SILKROAD / SAMARCANDA / JOURNEY LATRE 3,5 MM 50X100 CM FINITURA 3D SOFT TOUCH

DESTINAZIONE D'USO:

Lastre decorate con innovative tecniche artigianali destinate esclusivamente al rivestimento di pareti interne ed esterne. Eventuali piccole imperfezioni sono da considerarsi caratteristica propria di prodotto dovuta al processo produttivo. Questa innovativa tecnica decorativa migliora la definizione delle immagini e la resa cromatica dei colori, rendendo tuttavia la resistenza superficiale all'abrasione meno performante rispetto al grès porcellanato tradizionale. Per questo motivo è necessario attenersi alle istruzioni riportate sul catalogo e negli imballi.

INDICAZIONI GENERALI:

Una selezione di carte da parati su gres porcellanato sottile, spessore 3,5 mm e in formato 50x100 cm con fibra di vetro applicata sul retro. Ogni soggetto è caratterizzato da una decorazione che continua da pezzo a pezzo considerando 1 mm di fuga. Le lastre hanno una tolleranza come da norma di 0,4 decimi di mm per lato che sulla diagonale 100 possono diventare 1,6 mm, quindi prima di passare alla fase di posa stendete i vari soggetti a terra per verificarne la continuità del decoro.

MOVIMENTAZIONE:

Nella movimentazione evitare il contatto con materiali abrasivi e lo strofinamento con altre lastre o con il piano di lavoro. Non appoggiare sulla superficie utensili o altro materiale che potrebbero danneggiare il prodotto.

TAGLIO E FORO:

Appoggiare la lastra su piano di appoggio pulito e planare. Il taglio deve essere effettuato con idonee attrezzature per il taglio del grès porcellanato avendo l'accortezza di sostituire eventuali lame/punte diamantate usurate e incidendo la lastra da

sopra. Non tagliare ad idrogetto. Per ottimizzare il taglio incidere una sola volta la superficie della lastra e completare la fase di taglio asportando con movimento dall'alto verso il basso eventuali residui di decoro presenti sulla superficie tagliata con apposita spugna abrasiva. Fori e scassi si possono effettuare con smerigliatrice angolare con appositi dischi e foretti diamantati. Anche in questo caso completare la lavorazione asportando eventuali residui di decoro presenti con la stessa spugna abrasiva utilizzata per la pulizia del bordo tagliato.

POSA E STUCCATURA:

Non utilizzare distanziatori autolivellanti. Le lastre decorate devono essere posate con 1 mm di fuga.

Prima di procedere alla posa e stuccatura, si consiglia di verificare la grafica del materiale e di non partire mai con la posa da terra ma di lasciare almeno 4 mm dal pavimento mettendo in bolla il materiale. Proteggere il bordo della lastra con scotch di carta prima della stuccatura. Si consiglia l'uso di soli sigillanti cementizi e spatole di plastica.

Rimuovere lentamente lo scotch di carta subito dopo la stuccatura (30 min massimo) e/o la tinteggiatura. Se vengono eseguite due operazioni di tinteggiatura, avere l'accortezza di sostituire lo scotch tra una mano e l'altra. Durante la rimozione dello scotch evitare l'uso di utensili metallici (cutter/spatole) che possono segnare e rovinare la lastra, avendo cura di pulire con acqua e spugna non abrasiva eventuali residui di stucco. Non utilizzare prodotti a base di siliconi acetici per la sigillatura di infissi, docce o sanitari. Utilizzare in alternativa siliconi neutri.

PULIZIA QUOTIDIANA:

Utilizzare detergenti neutri e/o acqua, pulendo con straccio in microfibra o spugna morbida.

Prodotti acidi anticalcare possono essere utilizzati avendo cura di risciacquare rapidamente la superficie con acqua dopo l'applicazione. Non utilizzare solventi né spugne abrasive. Utilizzare detergenti neutri e/o acqua, pulendo con straccio in microfibra o spugna morbida.

EN.

COLOUR BOARD / SILKROAD / SAMARCANDA / JOURNEY SLAB 3,5 MM 50X100 / 20"X40" 3D SOFT TOUCH FINISH

RECOMMENDED APPLICATIONS:

These innovative decorated craftsmanship techniques slabs are intended exclusively for internal and external wall cladding. Any small imperfections are to be considered a characteristic of the product due to the production process. This innovative decorative technique improves the definition of images and the chromatic yield of colors, however making the surface resistance to abrasion less performing than traditional porcelain stoneware. For this reason it is necessary to follow the instructions given in the catalogue and in the packaging.

GENERAL INFORMATION:

A selection of patterns on 3.5 mm thick porcelain stoneware, and in 50x100/20"x40" format with fibreglass backing. Each panel features a pattern that continues from piece to piece with a 1 mm joint. The panels have a standard tolerance of 0.4 tenths of a mm per side that on the 100 diagonal can become 1.6 mm, so before laying, spread the various panels on the ground to check the pattern's continuity.

HANDLING:

When handling, avoid contact with abrasive materials and rubbing with other slabs or the worktop. Do not place tools or other materials on the surface that could damage the product.

CUTTING AND DRILLING:

Place the slab on a clean and flat surface. Cuts and holes can be made with a suitable equipment for cutting slab, taking care to replace any worn diamond blades / tips and engraving the surface from above. Do not use waterjet cutting. To optimize the cut, engrave the surface of the slab only once and complete the cutting phase by removing the engraved part from top to bottom with a special abrasive sponge. Holes and cutouts can be made with a flexible diamond tip. Even in this case complete the process using the same abrasive sponge previously used to complete the cut edge.

INSTALLING & GROUTING:

Do not use levelling spacers. The slabs must be installed with a 1 mm joint.

Before grouting the slabs, it is recommended to check the pattern scheme of the designs. Do NOT start installing from the ground level, you must start installing by leaving at least 4 mm from it. We recommend protecting the edges with paper tape. Only fine-grain cement grouts and plastic trowels should be used. Slowly remove the paper tape immediately after grouting (30 min maximum) and / or painting. If two painting operations are performed, be careful to replace the tape between one coat and the other. When removing the tape, avoid the use of metal tools (cutters / spatulas) which can mark and damage the plate, making sure to clean with water and a non-abrasive sponge before the grout hardens due to avoid any decorative damage. Do not use acetic silicone for sealing windows, showers or sanitary ware. As alternative, use neutral silicones.

DAILY MAINTENANCE:

Clean with a microfibre cloth or sponge using neutral detergents and / or water. Acid anti limescale products can be used taking care to quickly rinse the surface with water after application. Do not use solvents or abrasive sponges.

IT.**COLOUR BOARD / SILKROAD / SAMARCANDA / JOURNEY**
LATRE 6 MM 60X120 / 120X280
FINITURA 3D SOFT TOUCH**DESTINAZIONE D'USO:**

Lastre decorate con innovative tecniche artigianali destinate esclusivamente al rivestimento di pareti interne ed esterne. Eventuali piccole imperfezioni sono da considerarsi una caratteristica propria del prodotto dovuta al processo produttivo. Questa innovativa tecnica decorativa a freddo migliora la definizione e la profondità dei colori, non raggiungendo però il grado di resistenza superficiale all'abrasione e ai graffi del gres porcellanato tradizionale. Per questo motivo è necessario attenersi alle istruzioni riportate di seguito, presenti anche su cataloghi e imballi.

INDICAZIONI GENERALI:

Una selezione di decori su gres porcellanato sottile, spessore 6 mm e nei formati 60x120/120x280 cm. Ogni soggetto è caratterizzato da una decorazione che continua da pezzo a pezzo considerando 1 mm di fuga. Le lastre hanno una tolleranza come da norma di 0,4 decimi di mm per lato che possono diventare 1.6 mm, quindi prima di passare alla fase di posa stendete i vari soggetti a terra per verificarne la continuità del decoro.

MOVIMENTAZIONE:

Evitare il contatto con materiali abrasivi e lo strofinamento con altre lastre o con il piano di lavoro. Non appoggiare sulla superficie utensili o altri materiali che potrebbero danneggiare il prodotto.

ISTRUZIONI PER IL TAGLIO:

È essenziale lavorare su una superficie planare e pulita. Prestare la massima attenzione durante questa operazione per non danneggiare le lastre facendole urtare contro oggetti acuminati. Il materiale può essere tagliato e forato utilizzando macchine e strumenti solitamente usati per tradizionale gres porcellanato; non utilizzare una smerigliatrice angolare per tagli lineari sulle lastre.

TAGLIO: durante tutta la fase di taglio assicurarsi che la lama aderisca perfettamente alla superficie della lastra, verificando che il piano di appoggio sia perfettamente pulito e privo di ogni asperità che possa danneggiare il materiale. Una volta eseguita questa operazione, smussare con delicatezza e attenzione i bordi tagliati, utilizzando una spugna diamantata, così da eliminare eventuali residui di taglio.

FORI E SCASSI: si possono eseguire dal davanti della lastra, usando una smerigliatrice angolare con dischi e foretti in punta diamantata.

POSA E STUCCATURA:

Non utilizzare distanziatori autolivellanti. Raccomandiamo 1 mm di fuga.

Prima di procedere alla posa e stuccatura, si consiglia di verificare la grafica del materiale e di non partire mai con la posa da terra ma di lasciare almeno 4 mm dal pavimento mettendo in bolla il materiale. Proteggere il bordo della lastra con scotch di carta prima della stuccatura. Si consiglia l'uso di soli sigillanti cementizi e spatole di plastica. Rimuovere lentamente lo scotch di carta subito dopo la stuccatura (30 min massimo) e/o la tinteggiatura. Se vengono eseguite due operazioni di tinteggiatura, avere l'accortezza di sostituire lo scotch tra una mano e l'altra. Durante la rimozione dello scotch evitare l'uso di utensili metallici (cutter/spatole) che possono segnare e rovinare la lastra, avendo cura di pulire con acqua e spugna non abrasiva eventuali residui di stucco. Non utilizzare prodotti a base di siliceni acetici per la sigillatura di infissi, docce o sanitari. Utilizzare in alternativa siliceni neutri.

PULIZIE QUOTIDIANE:

Utilizzare detergenti neutri GDO e/o acqua, pulendo con stracci in microfibra o spugne morbide. Prodotti acidi anticalcare possono essere utilizzati avendo cura di risciacquare rapidamente la superficie con acqua dopo l'applicazione. Non utilizzare solventi (alcol e simili) né spugne abrasive o elementi graffianti.

EN.**COLOUR BOARD / SILKROAD / SAMARCANDA / JOURNEY**
SLAB 6 MM 60X120 / 24"X48" - 120X280 / 48"X110"
3D SOFT TOUCH FINISH**USE:**

These innovative decorated craftsmanship techniques slabs are intended exclusively for internal and external wall cladding. Any minor imperfections are to be considered a characteristic of the product, due to the production process. This innovative without firing decoration technique boosts the definition and depth of colours, although it does not boast the same surface abrasion and scratch resistance as traditional porcelain stoneware. This is why it is necessary to follow the instructions below, which are also provided in the catalogues and on packaging.

GENERAL INFORMATION:

A selection of patterns on 6 mm thick porcelain stoneware, and in 60x120/24"x48" - 120x280/48"x110" formats. Each panel features a pattern that continues from piece to piece with a 1 mm joint. The panels have a standard tolerance of 0.4 tenths of a mm per side that can become 1.6 mm, so before laying, spread the various panels on the ground to check the pattern's continuity.

HANDLING:

Avoid any contacts with abrasive materials and prevent rubbing against other slabs or against the work surface. Do not place utensils or other materials that could damage the product's surface.

INSTRUCTIONS FOR CUTTING:

It is essential to work on a clean, flat surface. Pay maximum attention during this operation to avoid damaging the slabs due to contact with sharp objects. The material can be cut or pierced using machines and tools usually used for traditional porcelain stoneware; do not use an angle grinder for straight cuts on the slabs.

CUTTING: during all this process, be sure that the blade perfectly match to the surface of the slab; also, verify that the support surface is clear and smooth to avoid material damaged. Once the cutting process is over, carefully smooth out the sharpen edges using a diamond sponge, in order to eliminate any cutting residues.

DRILLING AND HOLES: this process can be made on the upper side of the slab, using an angle grinder with diamond-tip drill bits.

LAYING:

Do not use levelling spacers. We recommend joints of 1 mm.

Before grouting the slabs, it is recommended to check the pattern scheme of the designs. Do NOT start installing from the ground level, you must start installing by leaving at least 4 mm from it. We recommend protecting the edges with paper tape. Only fine-grain cement grouts and plastic trowels should be used. Slowly remove the paper tape immediately after grouting (30 min maximum) and / or painting. If two painting operations are performed, be careful to replace the tape between one coat and the other. When removing the tape, avoid the use of metal tools (cutters / spatulas) which can mark and damage the plate, making sure to clean with water and a non-abrasive sponge before the grout hardens due to avoid any decorative damage. Do not use acetic silicone for sealing windows, showers or sanitary ware. As alternative, use neutral silicones.

EVERYDAY CLEANING:

Use commercially available neutral detergents and/or water and clean with a microfiber cloth or a soft sponge. Acid-based limescale removers can be used as long as the surface is rinsed with water quickly after application. Do not use solvents (alcohol and suchlike), abrasive sponges or elements that could scratch the surfaces.

IT.**MAJESTY
LATRE 6 MM 60X120 / 120X280 CM
FINITURA GLOSSY****DESTINAZIONE D'USO:**

Lastre decorate con innovative tecniche artigianali destinate esclusivamente al rivestimento di pareti interne.

INDICAZIONI GENERALI:

Majesty è una selezione di decori realizzati su lastre di gres porcellanato rettificato laccate lucide, spessore nominale 6 mm.

Eventuali piccole imperfezioni sono da considerarsi una caratteristica propria del prodotto dovuta al processo produttivo. Questa innovativa tecnica decorativa migliora la definizione e la profondità dei colori, rendendo la resistenza superficiale all'abrasione meno performante rispetto al gres porcellanato tradizionale. Per questo motivo è necessario attenersi alle istruzioni riportate di seguito presenti anche su cataloghi e imballi.

MOVIMENTAZIONE:

Non utilizzare ventose. Evitare il contatto con materiali abrasivi e lo strofinamento con altre lastre o con il piano di lavoro. Non appoggiare sulla superficie utensili o altri materiale che potrebbero danneggiare il prodotto.

ISTRUZIONI PER IL TAGLIO:

È essenziale lavorare su una superficie planare e pulita. Prestare la massima attenzione durante questa operazione per non danneggiare le lastre facendole urtare contro oggetti acuminati. Il materiale può essere tagliato e forato utilizzando macchine e strumenti solitamente usati per tradizionale gres porcellanato; non utilizzare il flessibile per tagliare le lastre.

TAGLIO: Eventuali tagli devono essere eseguiti incidendo esclusivamente il retro della lastra. Verificare che il piano di appoggio sia perfettamente pulito e privo di ogni asperità che possa danneggiare il materiale. Utilizzare eventualmente, a scopo protettivo, un foglio pulito in cartone. Una volta eseguita questa operazione, utilizzare una spugna abrasiva con movimenti dall'alto verso il basso per eliminare i bordi tagliati della pellicola che protegge la grafica del prodotto.

FORI E SCASSI: Fori e scassi devono essere eseguiti incidendo la superficie della lastra sul retro. Una volta eseguita questa operazione, utilizzare una spugna abrasiva con movimenti dall'alto verso il basso per eliminare i bordi tagliati della pellicola che protegge la grafica del prodotto.

POSA:

NON USARE ASSOLUTAMENTE DEI DISTANZIATORI LIVELLANTI. Essendo materiale molto sottile, la parete deve essere dritta. Non partire mai raso terra ma lasciare 4 mm dal fondo mettendo in bolla il materiale e le grafiche. Questo accorgimento può tornare utile nel caso serva per i vari incastri del disegno, poiché ci troviamo ad operare spesso su pavimenti non perfettamente planari.

STUCCATURA:

LE LASTRE SONO RIVESTITE DI PELLICOLA PROTETTIVA SINO A 1/2 MM DI SUPERFICIE DAL BORDO.

PRIMA DI STUCCARE IL MATERIALE USARE UNO SCOTCH DI CARTA SUI BORDI DELLA LASTRA.

Consigliamo l'uso di soli sigillanti cementizi extrafini e spatole in materiale plastico, avendo cura di pulire i residui prima dell'indurimento dello stucco con acqua e spugna non abrasiva, evitando di danneggiare la superficie della lastra. Non utilizzare prodotti a base di silicone acetico per la sigillatura di infissi, docce o sanitari alla superficie ceramica; utilizzare in alternativa siliconi neutri proteggendo preventivamente la superficie della piastrella con scotch di carta. Prestare la massima cura attenzione e delicatezza nel rimuovere lo scotch di carta usato in prossimità dei bordi tagliati per proteggerli in fase di stuccatura (usare solo questo tipo di nastro adesivo). Alla fine della stuccatura e della pulizia rimuovere lo scotch e la pellicola.

PULIZIE QUOTIDIANE:

Utilizzare detergenti neutri e/o acqua, pulendo con straccio in microfibra o spugna morbida. Prodotti acidi anticalcare possono essere utilizzati avendo cura di risciacquare rapidamente la superficie con acqua dopo l'applicazione.

Non utilizzare solventi (alcol e simili) né spugne abrasive o elementi graffianti.

EN.**MAJESTY
SLAB 6 MM 60X120 / 24"X48" - 120X280 / 48"X110"
GLOSSY FINISH****INTENDED USE:**

Slabs decorated with innovative production techniques, designed exclusively for covering interior walls.

GENERAL INSTRUCTIONS:

Majesty is a selection of glossy lacquered finish patterns on 6 mm nominal thick rectified porcelain stoneware.

Any small imperfections must be considered as a distinctive characteristic of the product due to the production process. This innovative decorative technique improves the definition and depth of colors and has lesser surface abrasion resistance than traditional porcelain stoneware. For this reason, it is necessary to strictly follow the instructions given below and also in catalogues and on packaging.

HANDLING:

Do not use suction cups. When handling avoid contact with abrasive material and rubbing against other slabs or worktops. Do not place on the surface of the slabs tools or other material that could damage the product.

CUTTING INSTRUCTIONS:

Working on a flat and clean surface is essential. Pay the utmost attention during this operation to avoid damaging the slabs having them hit against sharp objects. The material can be cut and drilled using machines and tools usually used for traditional porcelain stoneware; do not use an angle grinder to cut the slabs.

CUTTING: Cuts must be executed only on the back of the slab.

The worktop must be perfectly clean from dirt and debris that may damage the product.

If need be, as precautionary measure, use a clean cardboard to protect it.

Once this operation is done, use an abrasive sponge moving it from top to bottom to remove the film that protects the product's graphics from the cut edges.

DRILLING AND HOLES: Drillings and holes must be executed starting from an incision on the back of the slabs.

Once this operation is done, use an abrasive sponge moving it from top to bottom to remove the film that protects the product's graphics from the cut edges.

LAYING:

NEVER USE LEVELLING SPACERS. As the material is very thin, the wall must be straight. Never start with the laying from the ground but leave 4 mm from the bottom, levelling the material and the graphics. This precaution can also be useful may you need to mate the graphics, as more often than not the floors are not perfectly flat.

GROUTING:

THE SLABS ARE COVERED BY A PROTECTIVE FILM UP TO 1/2 MM OF SURFACE FROM THE EDGE.

USE A PAPER SCOTCH ON THE EDGES BEFORE THE GROUTING.

We only recommend to use extra-fine cementitious sealants and plastic spatulas, taking care to clean any grout residues before hardening with water and non-abrasive sponge to avoid damaging the slabs' surface.

Do not use acetic silicone-based products for sealing window frames, showers or sanitaryware to the ceramic surface; as an alternative use neutral silicones, protecting the tile surface beforehand with a paper masking tape. Take the utmost care and delicacy when removing the paper masking tape used to protect the edges of the material during grouting (use only this type of adhesive tape) near the cut edges. Remove the paper scotch and the film after grouting and cleaning.

DAILY MAINTENANCE:

Use neutral detergents and/or water, and clean with a microfibre cloth or soft sponge. Acid based limescale products can be used, making sure to carefully rinse the surface with water straight after application. Do not use solvents (alcohol and the like) or abrasive sponges or scratchy elements.

A V V E R T E N Z E

Per nessun motivo saranno accolte contestazioni su materiale posato per danni visibili prima della posa.

Sodai si riserva di apportare modifiche senza preavviso ai prodotti declinando ogni responsabilit  per danni diretti o indiretti derivanti da eventuali modifiche.

I colori e le caratteristiche estetiche dei materiali illustrati nel presente catalogo sono da ritenersi puramente indicativi.

Le tabelle con i dati riferiti ai contenuti per scatole ed ai pesi degli imballi sono aggiornate al momento della stampa del catalogo, pertanto i dati elencati possono subire variazioni.

A D V I S E

Claims on items which have already been installed won't be accepted, for any reason for any damage visible before laying .

Sodai reserves the right to modify the mentioned products without notice, declining all responsibility on direct or indirect damages caused by eventual modification.

Colours and aesthetical features of the materials as illustrated in this catalogue are to be regarded as mere indications.

The tables containing the details of the content for box and the weight of packing are updated at the time the catalogue is printed; therefore the listed data may change.

C R E D I T S

Art direction & graphic design:
Sodaimarketing dept.

HEADQUARTER & SHOWROOM
Via Monte Mongigatto 24
Fiorano Modenese - 41042 - MO
Italia
T +39 0536 839311
F +39 0536 839360

LOGISTICS
Via Copernico 1/H
Casinalbo di Formigine - 41043 - MO
Italia

info@sodaidesign.com
www.sodaidesign.com

SÖDAI

sodaidesign.com