

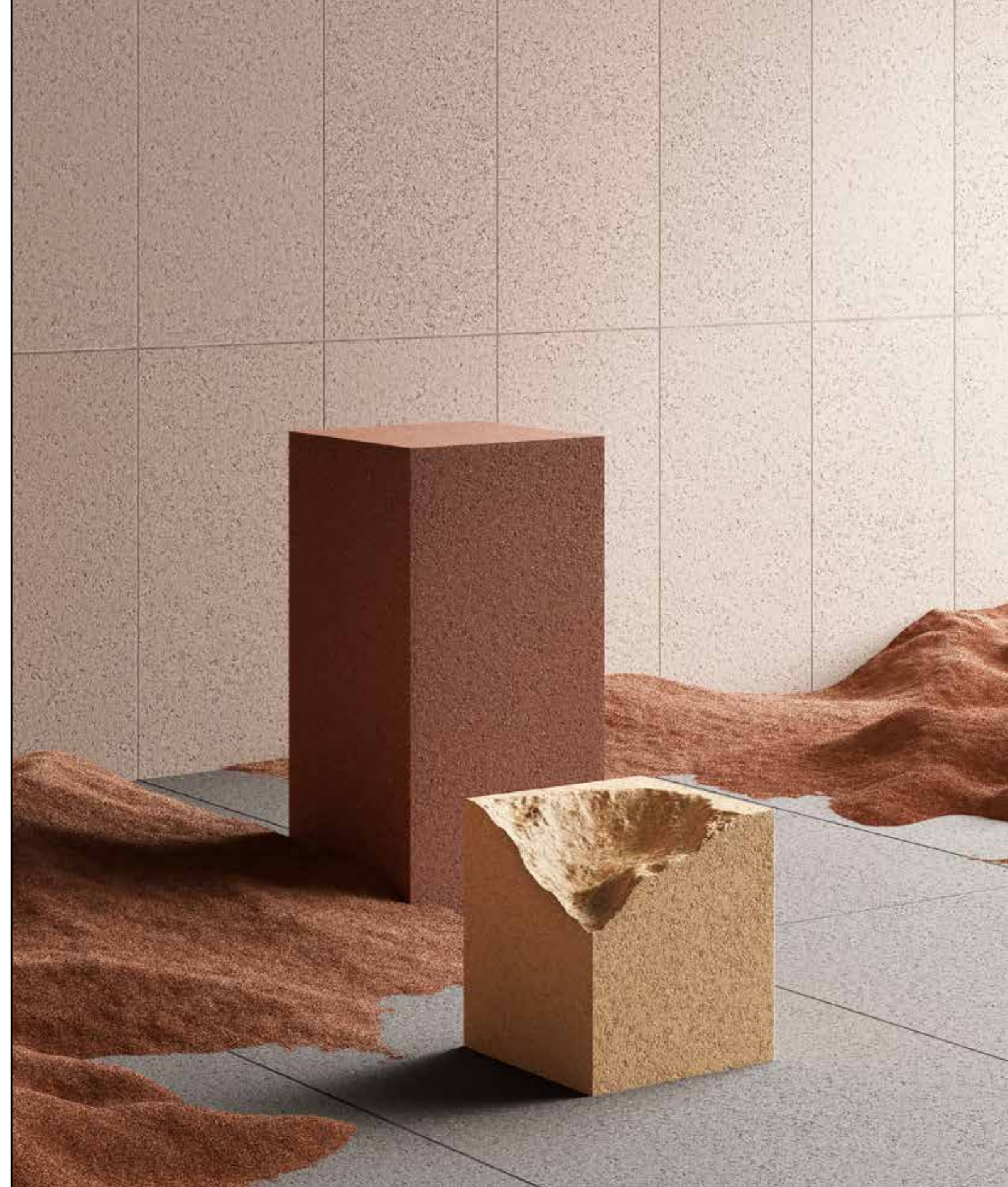
**Ri\_Tagli**

LA PIETRA COMPATTATA

## Dall'unione di materie prime non raffinate, pressate ed essiccate naturalmente nasce La Pietra Compattata.

Un composto duttile che diventa materia da plasmare per creare superfici e modi di vivere rispettosi dell'equilibrio ecologico. Il rispetto della natura è fondamentale per La Pietra Compattata, orientata a ridurre al minimo l'impatto ambientale in tutti i processi: dalla progettazione alla consegna. La Pietra Compattata, con una cura laboratoriale, crea prodotti pregiati che aiutano i progettisti a modellare spazi architettonici per aggiungere tattilità della materia e colore agli ambienti.

La Pietra Compattata is born from the union of unrefined raw materials, naturally pressed and dried. A ductile mixture that turns into a material to be shaped for creating surfaces and ways of living respecting the ecological balance. The utmost respect for nature is fundamental for La Pietra Compattata, which aims at minimizing its environmental impact in all its processes, from the design of the products to the delivery. La Pietra Compattata creates fine products with craftsman-like care that help designers to shape architectural spaces so as to add the tactility of material and color to environments.





Con Ri\_Tagli la sostenibilità ambientale incontra il design in una collezione a zero sprechi dove piccole variazioni angolari consentono una grande libertà compositiva, come le lettere dell'alfabeto.

Un linguaggio fatto di silhouette grafiche ritagliate da forme preesistenti per dare vita a nuovi intrecci narrativi.

Dettagli geometrici che reinterpretano le superfici e danno loro carattere e forte presenza scenica.

Partendo da una tecnica di produzione artigianale e virando verso i processi più industrializzati, Ri\_Tagli fonde con poesia il mondo del *craft* e del *décor* irregolare di grande espressività per una serie di superfici in pietra dall'estetica sorprendente e non convenzionale.

With Ri\_Tagli, environmental sustainability meets design in a zero-waste collection where small angular variations allow for a great compositional freedom - just like with the letters of the alphabet.

A language consisting of graphic silhouettes cut from pre-existing shapes to give life to new narrative plotlines. Geometric details that reinterpret surfaces and give them character and a strong scenic presence.

Starting from an artisanal production technique and turning towards more industrialized processes, Ri\_Tagli poetically blends the world of craftsmanship and an irregular *décor* of great expressiveness for a series of stone coverings with a surprising and unconventional aesthetic.



/01  
inspo

colors:  
bianco  
mandorla  
nero



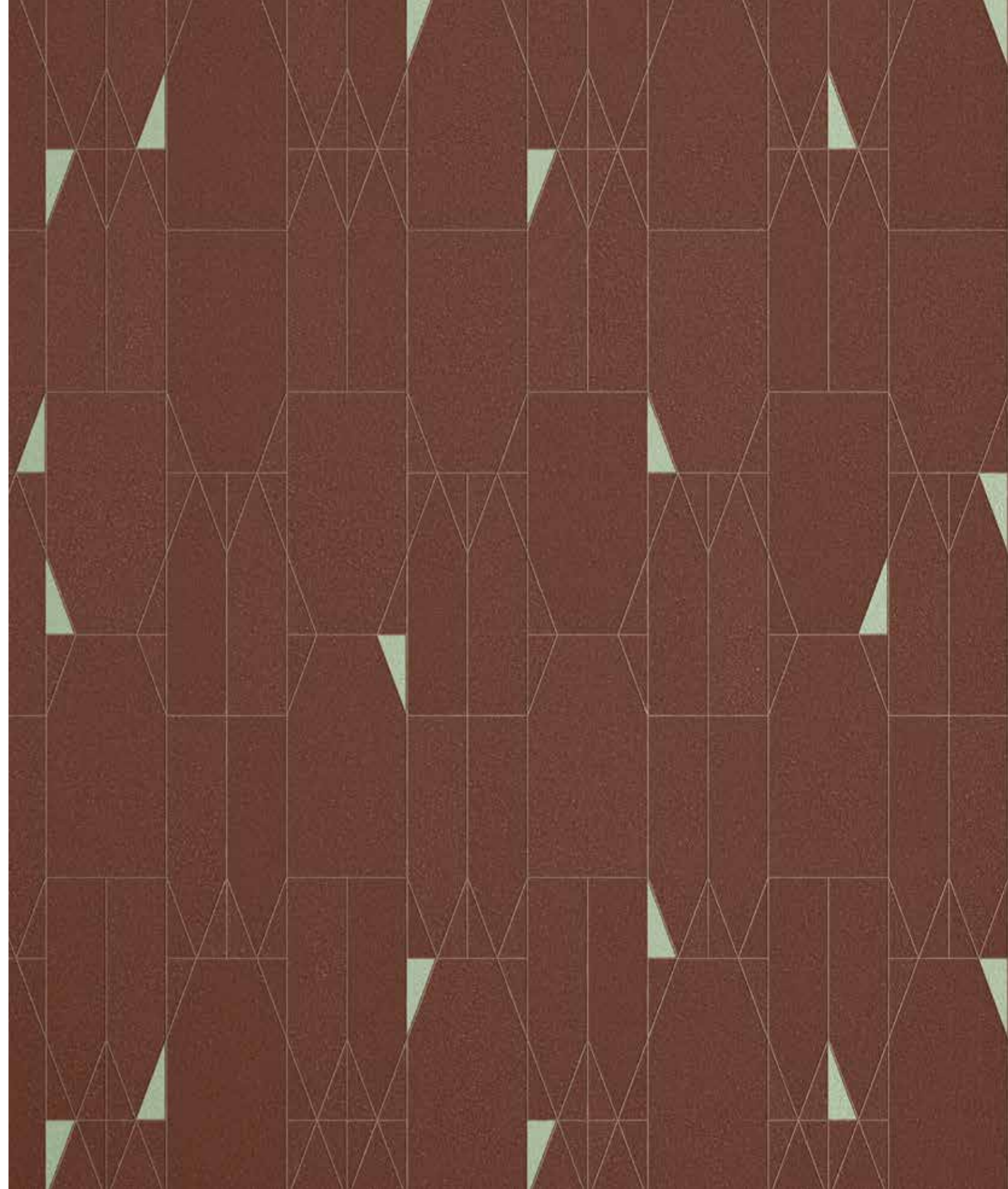




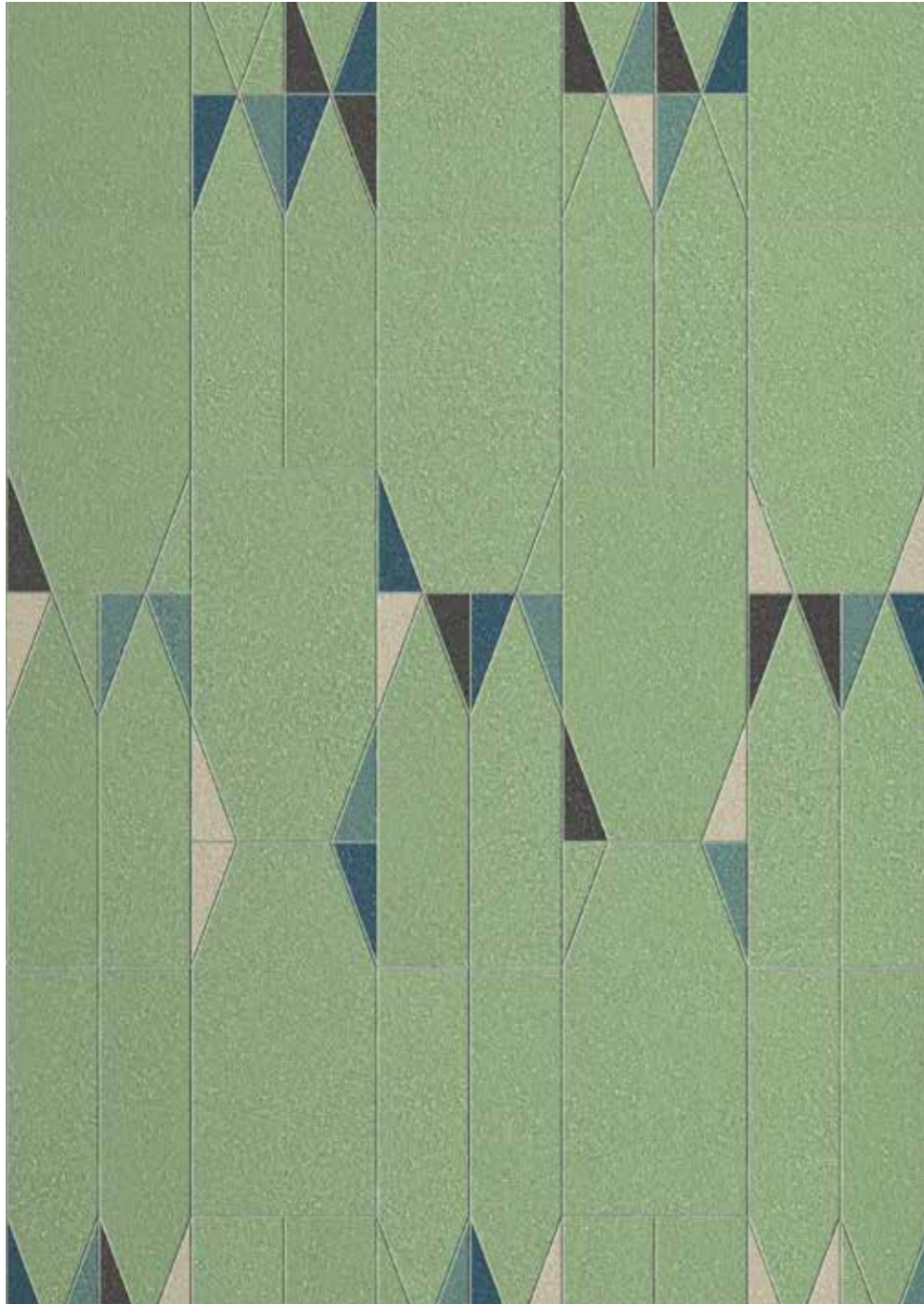
Abbinamenti e contrasti di colore  
danno spazio a creazioni uniche.  
La modularità di tutti i suoi  
elementi consente un *mix&match*  
creativo per dare forma ad un  
universo personale.

Color combinations and contrasts give space to unique creations.  
The modularity of all its elements allows for an inventive  
*mix&match* to give shape to a personal universe.

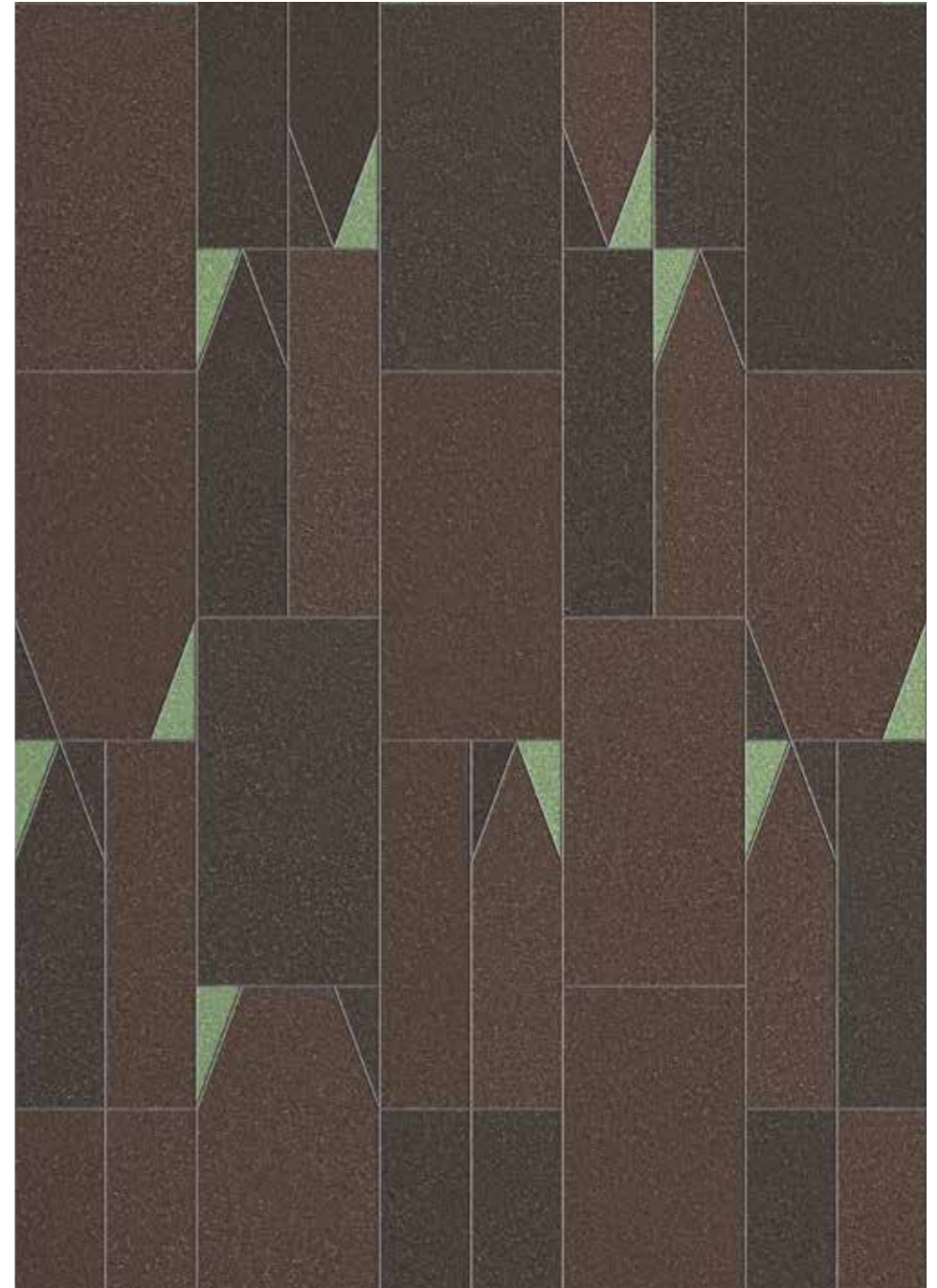
colors:  
rosso  
verde chiaro







colors:  
bianco  
nero  
verde chiaro  
verde acqua  
blu oltremare



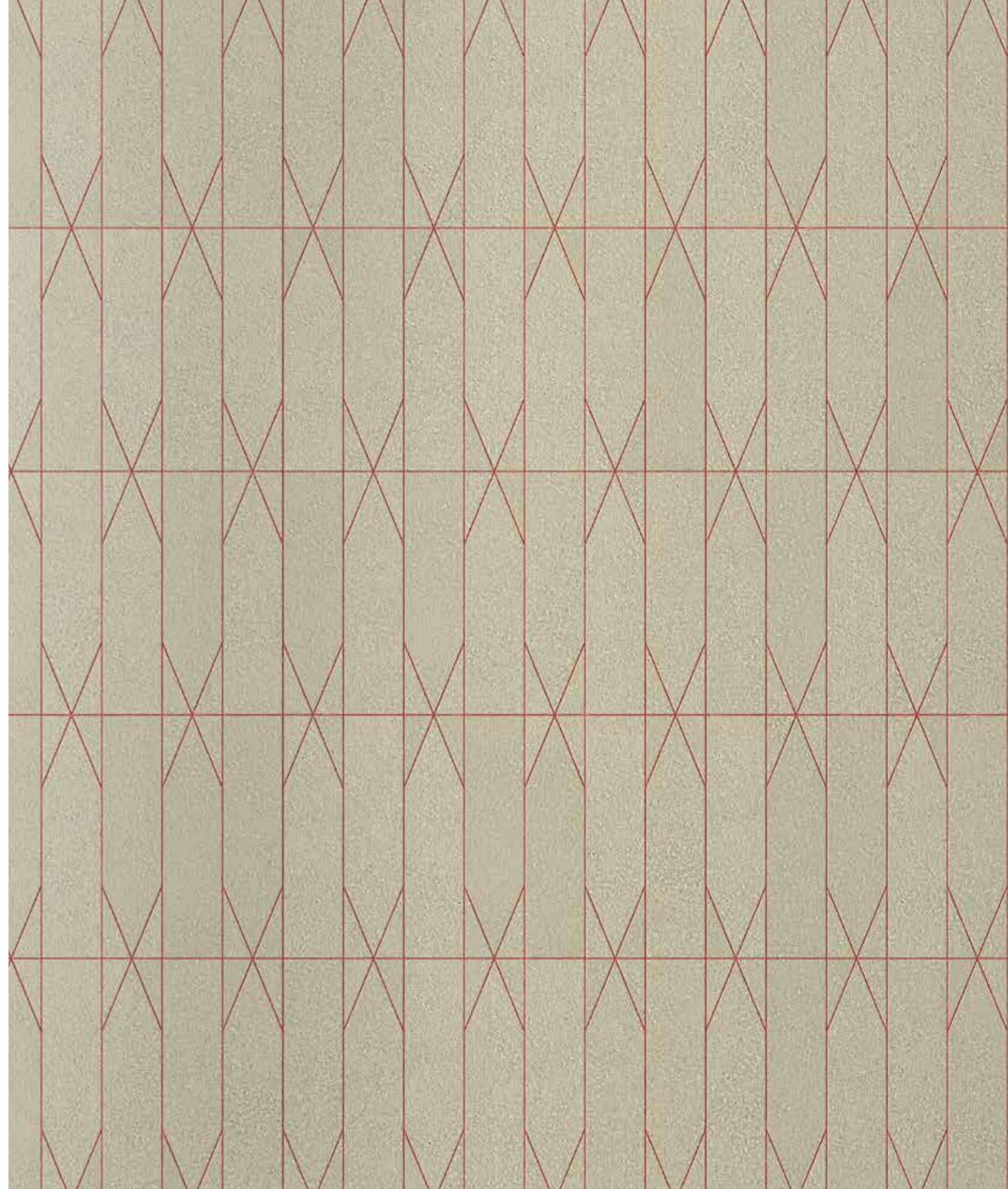
colors:  
verde chiaro  
testa di moro  
ardesia brown



/02

inspo

colors:  
bianco  
fuga rosso

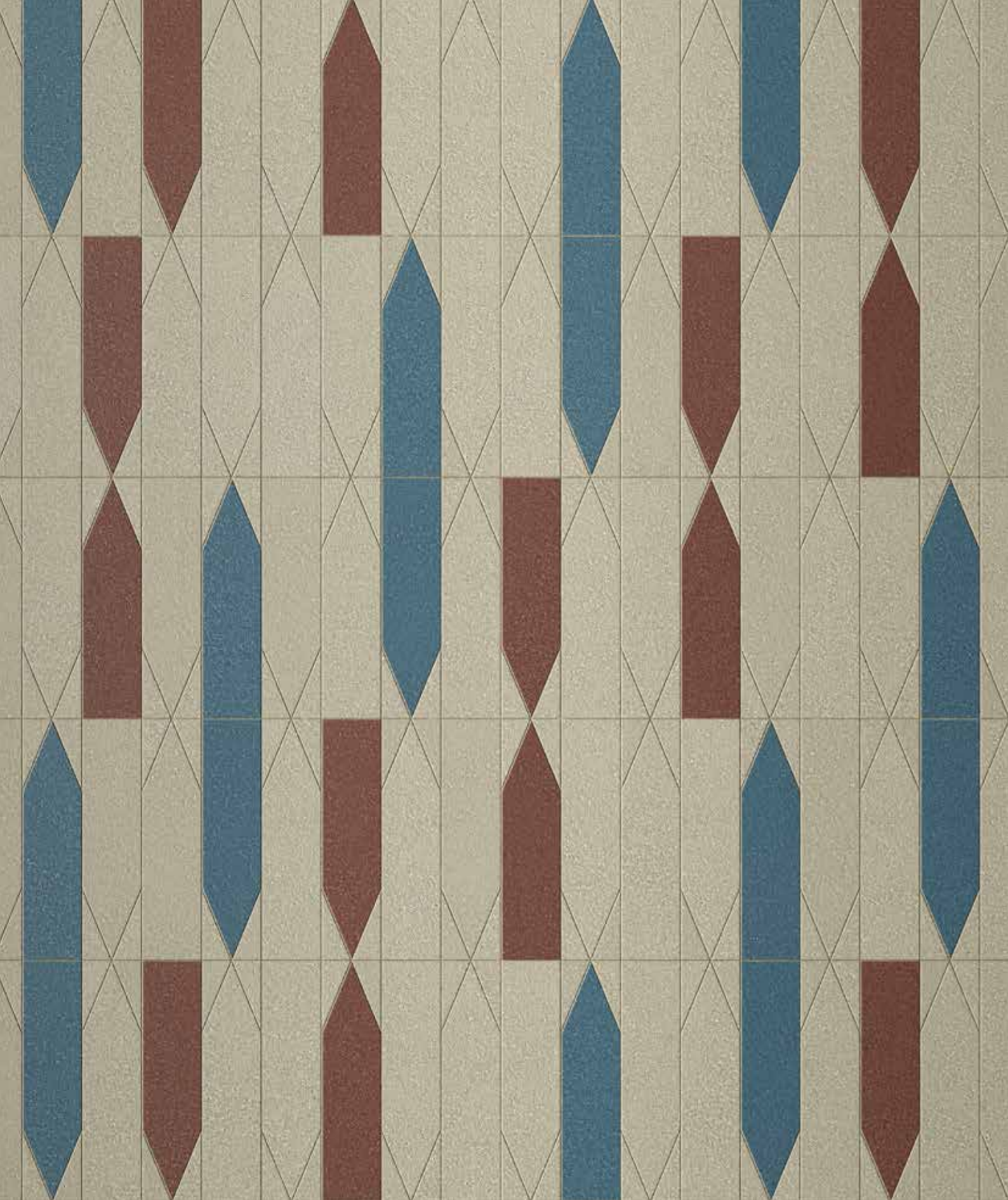




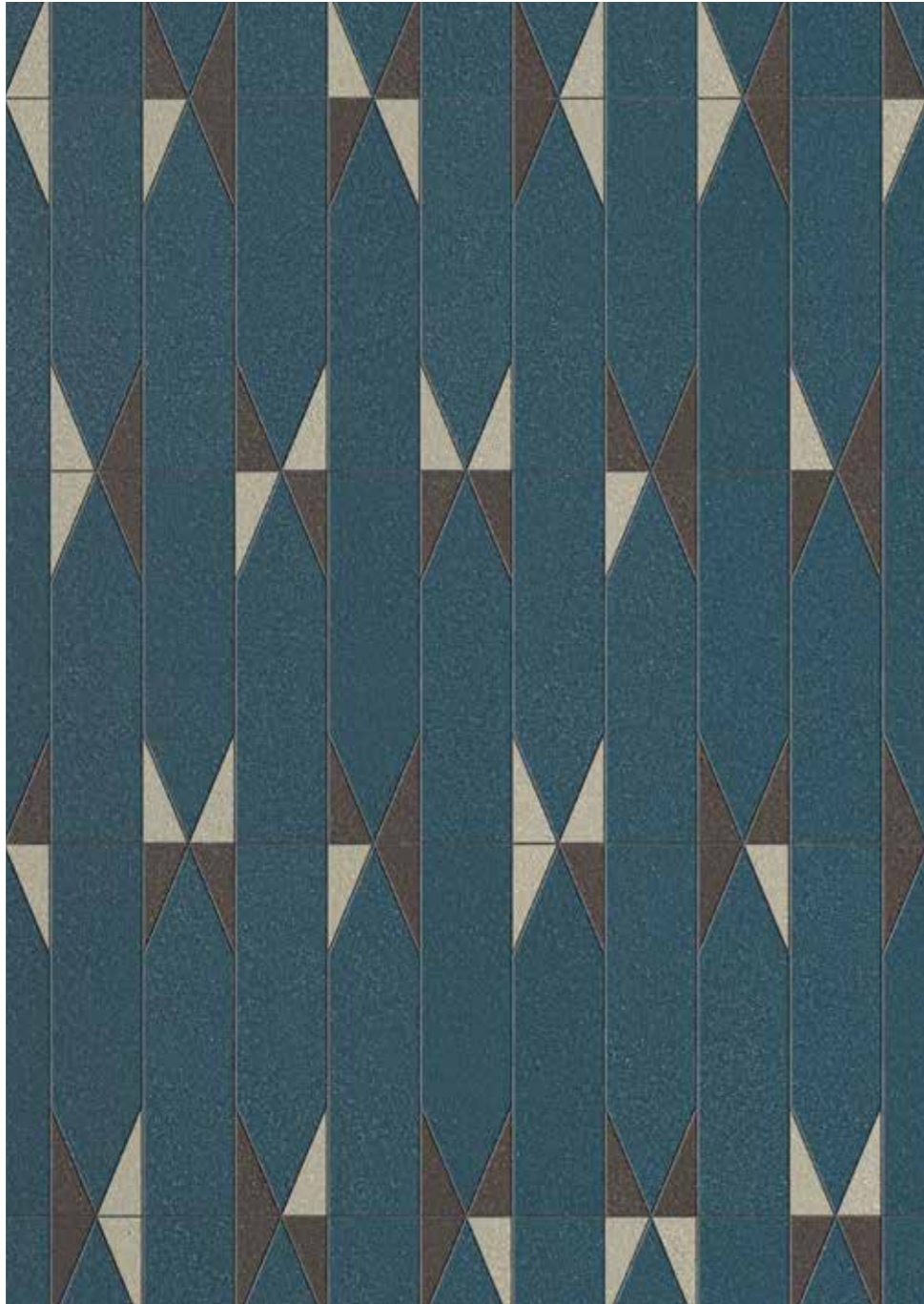
L'essenza del materiale  
si fonde con gli stucchi a contrasto  
in un dialogo polarizzato.  
Le linee interagiscono in un gioco  
di elementi grafici che segmentano  
ed unificano allo stesso tempo.

The essence of the material blends with contrasting grout  
in a polarising dialogue. The lines interplay in a game  
of graphic elements that simultaneously separate and unify.





colors:  
bianco  
rosso  
blu avio



colors:  
bianco  
blu oltremare  
ardesia brown



colors:  
bianco  
mandorla  
avorio  
verde acqua



/03

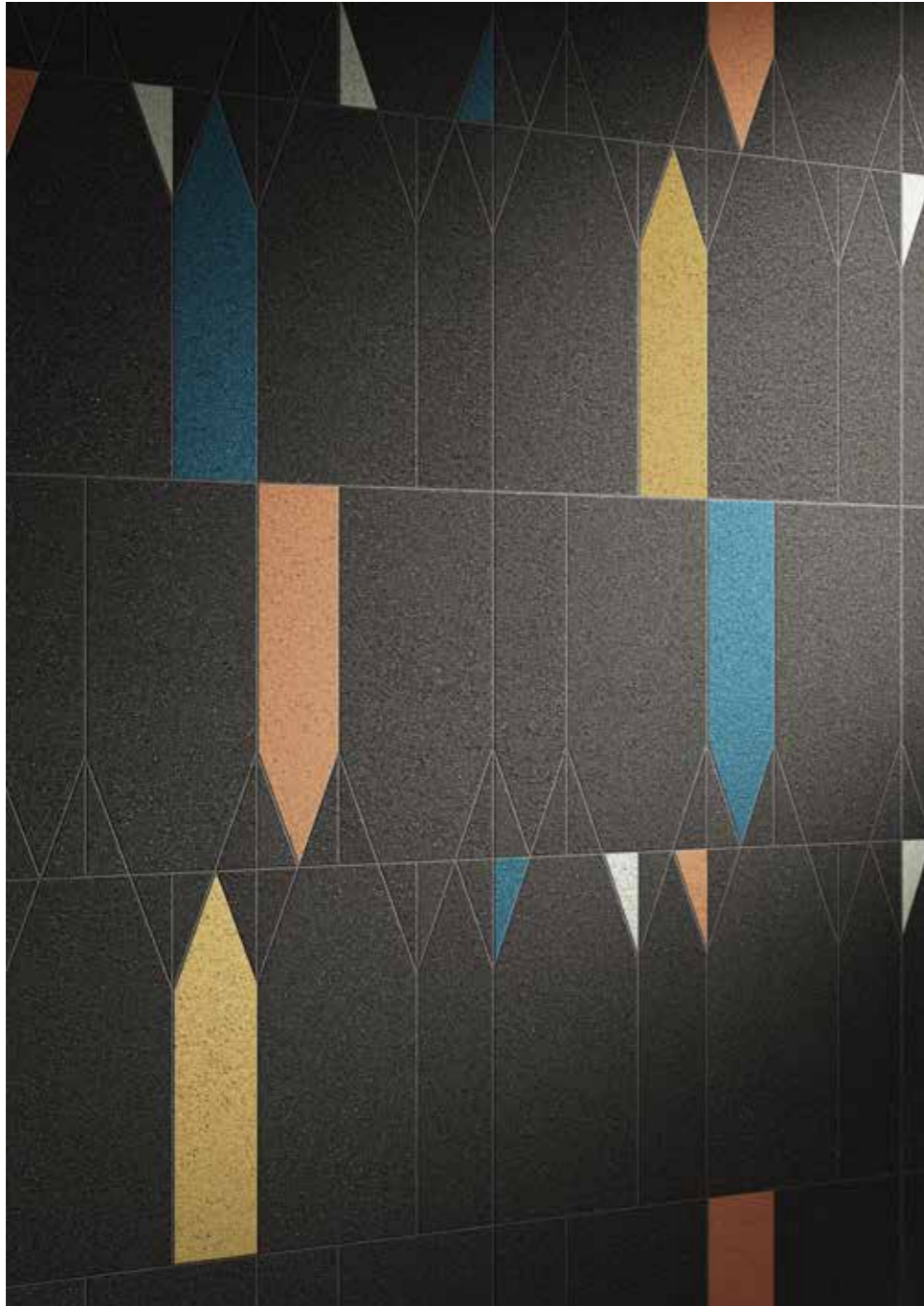
inspo





colors:  
giallo  
blu oltremare  
arancio  
bianco  
nero

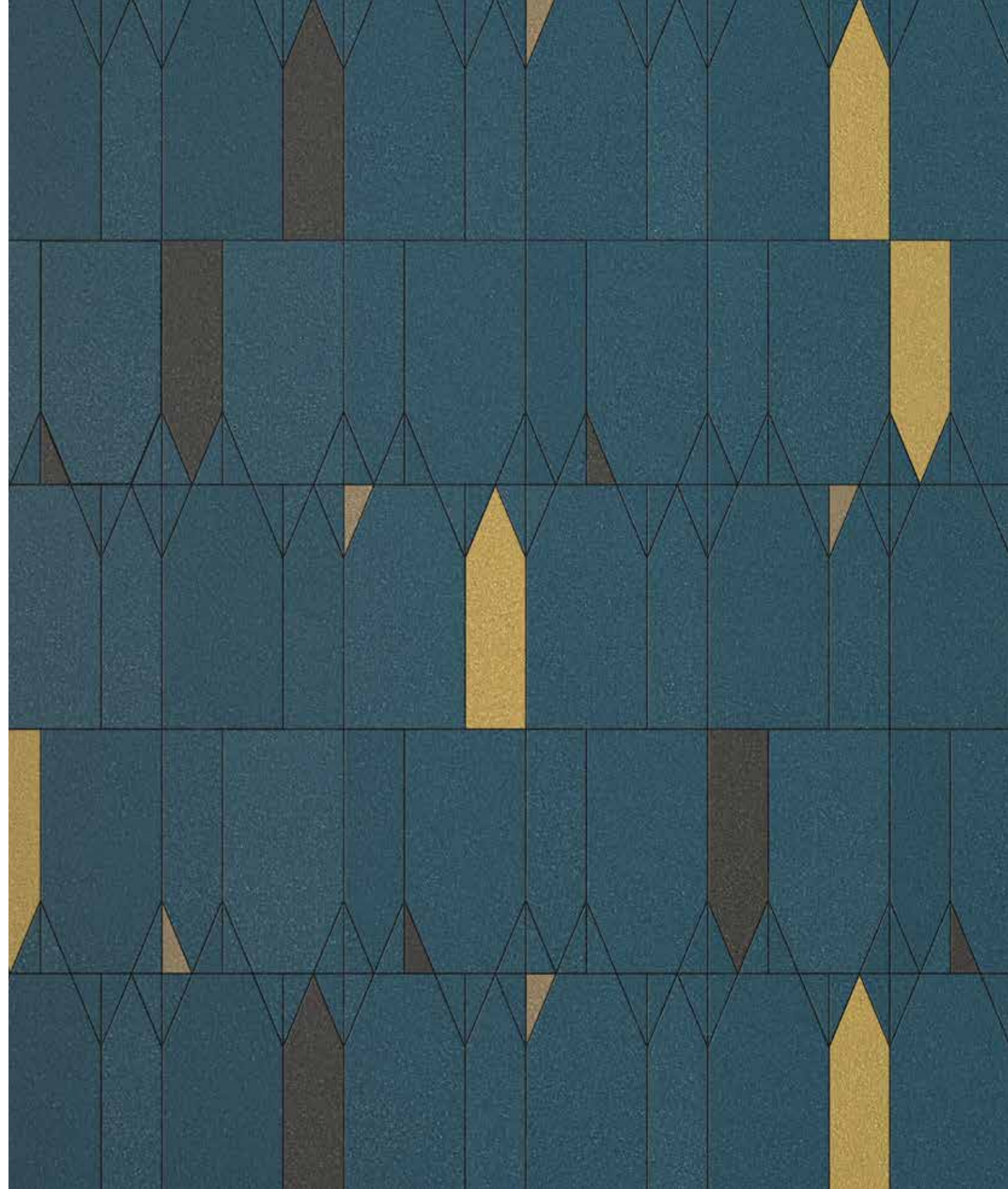


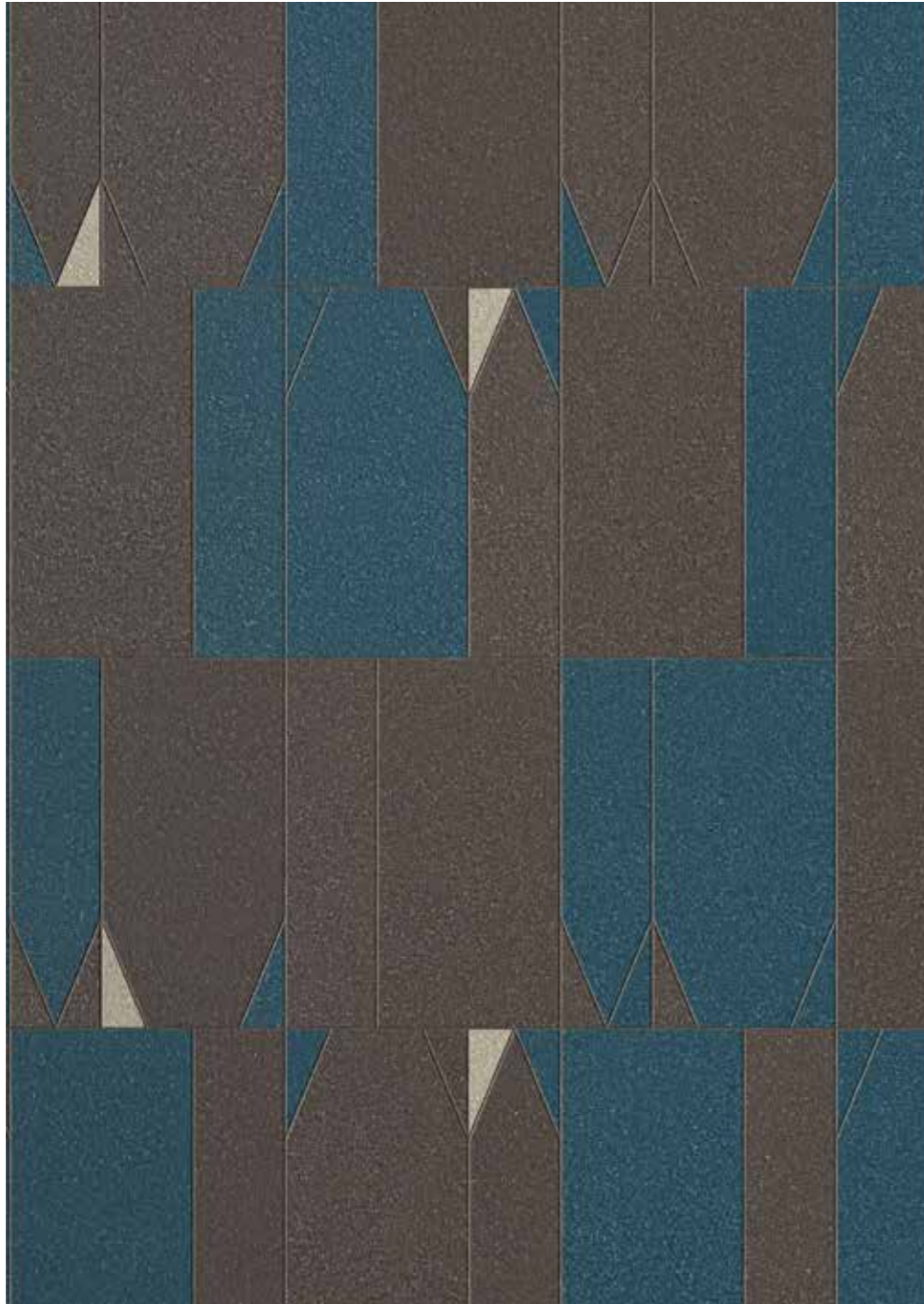


Reso protagonista da uno schema compositivo audace, il colore crea un dialogo con l'ambiente. Geometrie essenziali si compongono e scompongono per creare una costellazione di elementi pervasa di movimento.

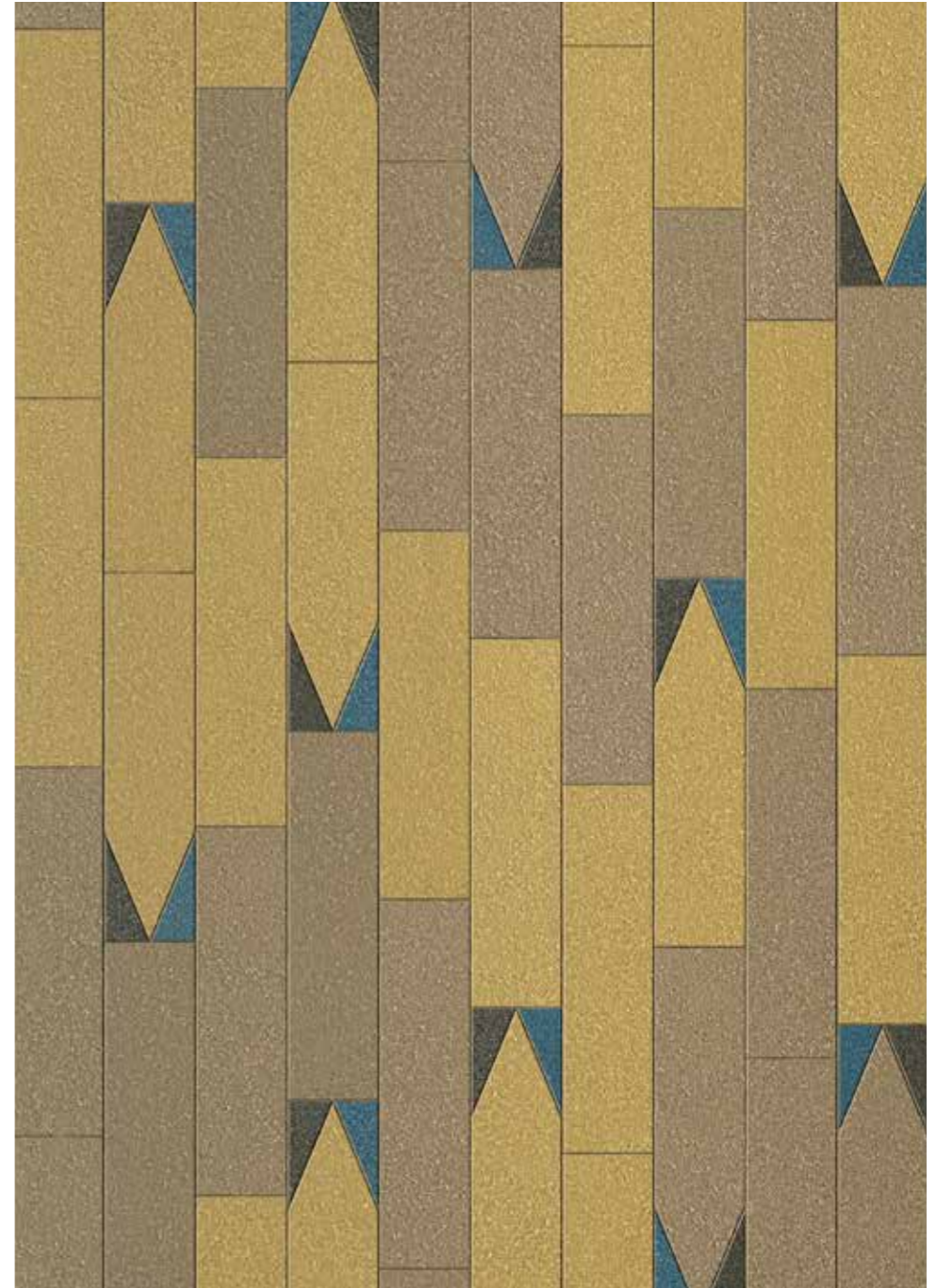
The color, which is turned into a protagonist by a bold design pattern, creates a dialogue with the surrounding space. Essential geometries are composed and decomposed to create a constellation of elements pervaded by movements.

colors:  
giallo  
blu oltremare  
mandorla  
nero





colors:  
blu oltremare  
ardesia brown  
bianco



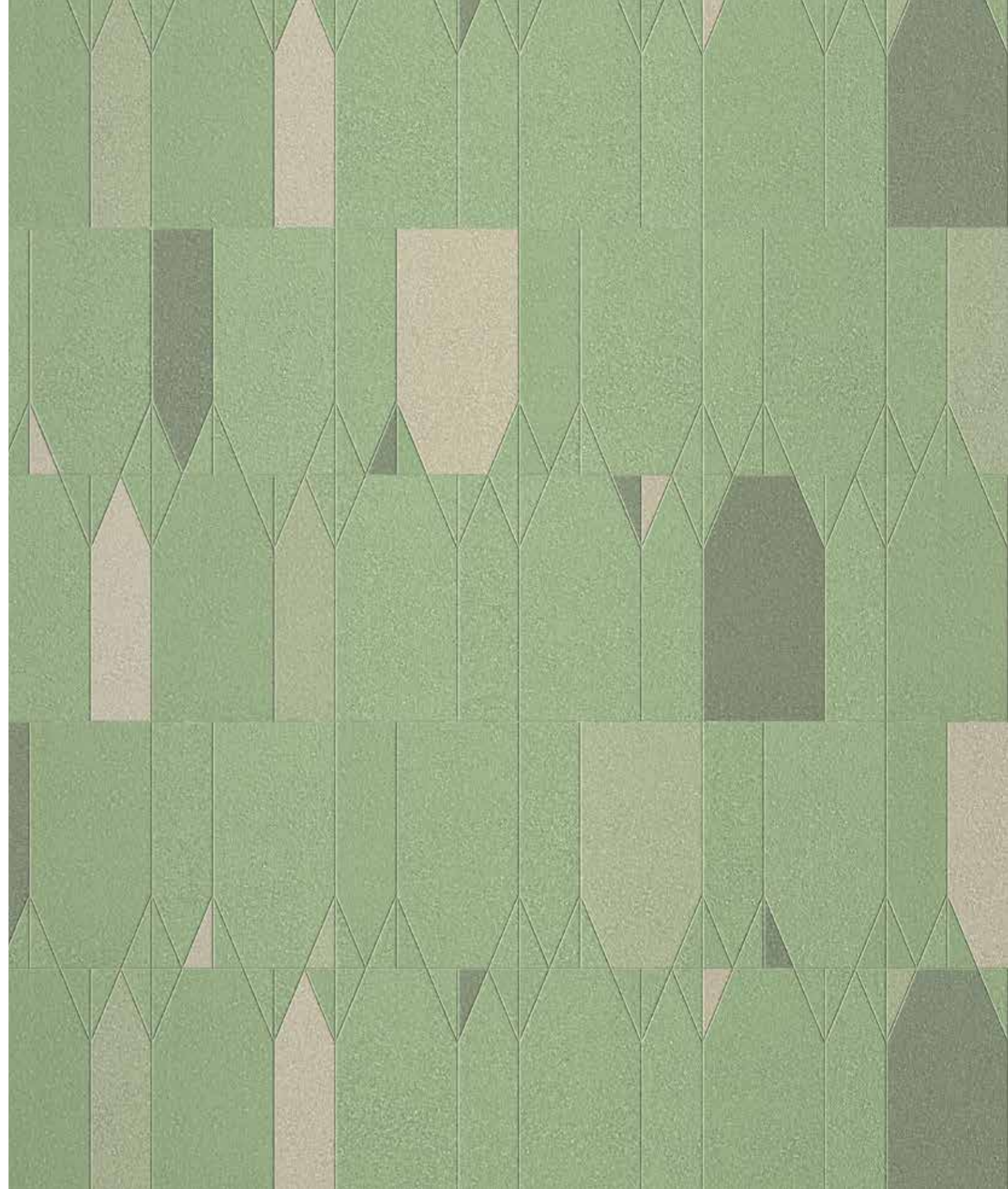
colors:  
blu oltremare  
mandorla  
giallo  
nero



/04

inspo

colors:  
verde salvia  
verde chiaro  
verde scuro  
bianco



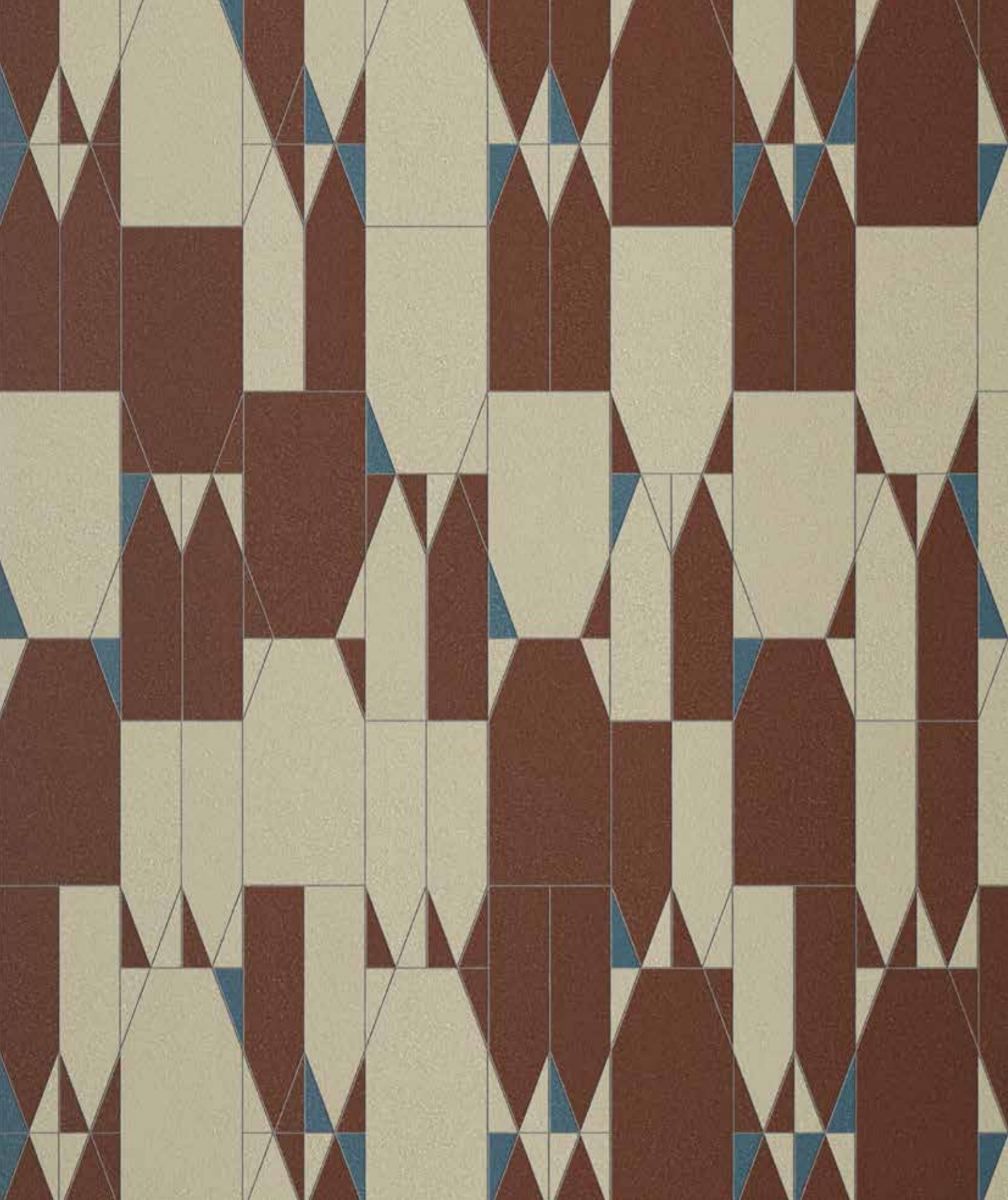




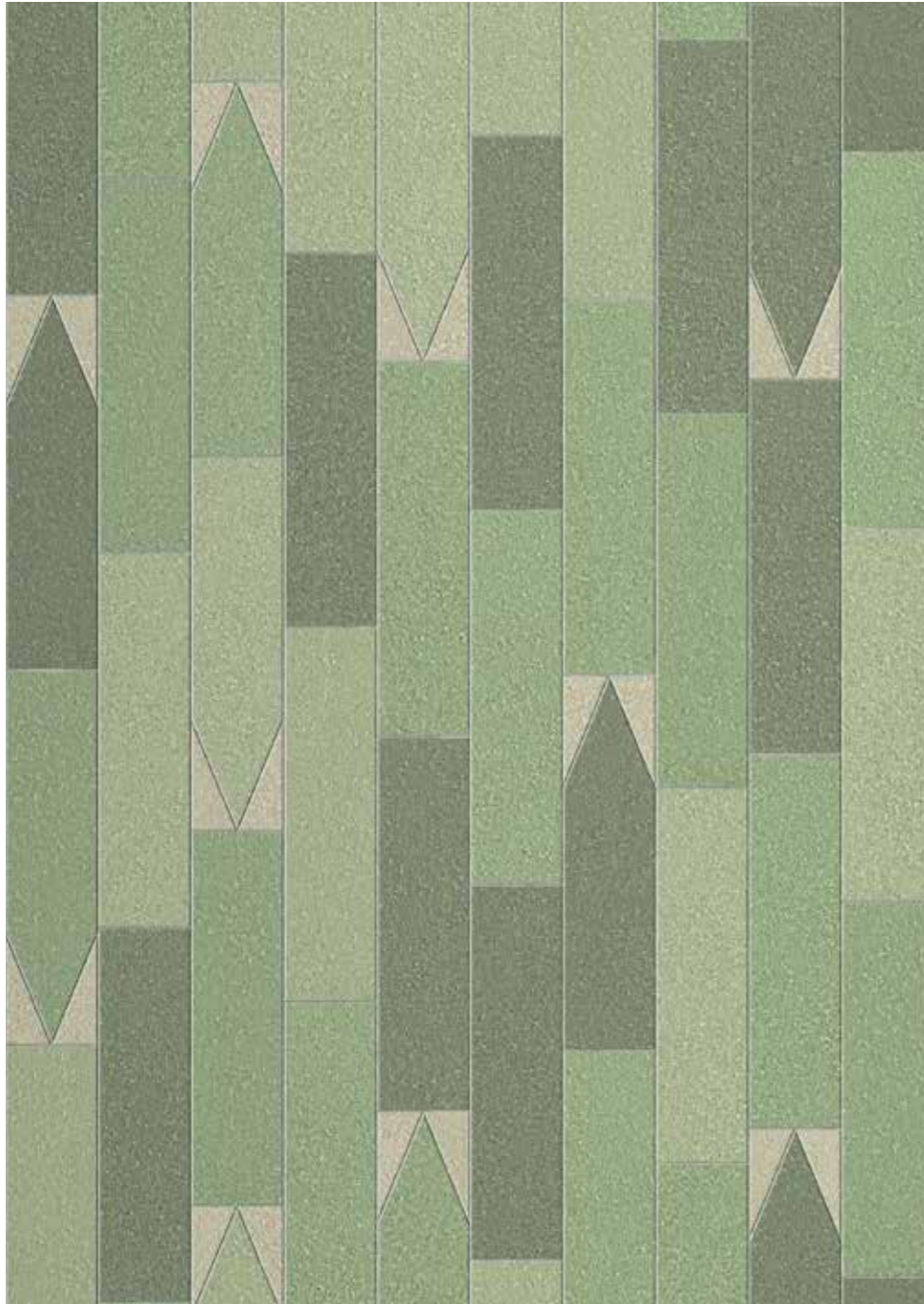
La naturalità della materia porosa  
è esaltata in un'isola di spazio  
intimo dove l'indoor e l'outdoor  
diventano un tutt'uno.

The authenticity of the porous material  
is enhanced in an isolated and intimate space  
where indoor and outdoor become one.

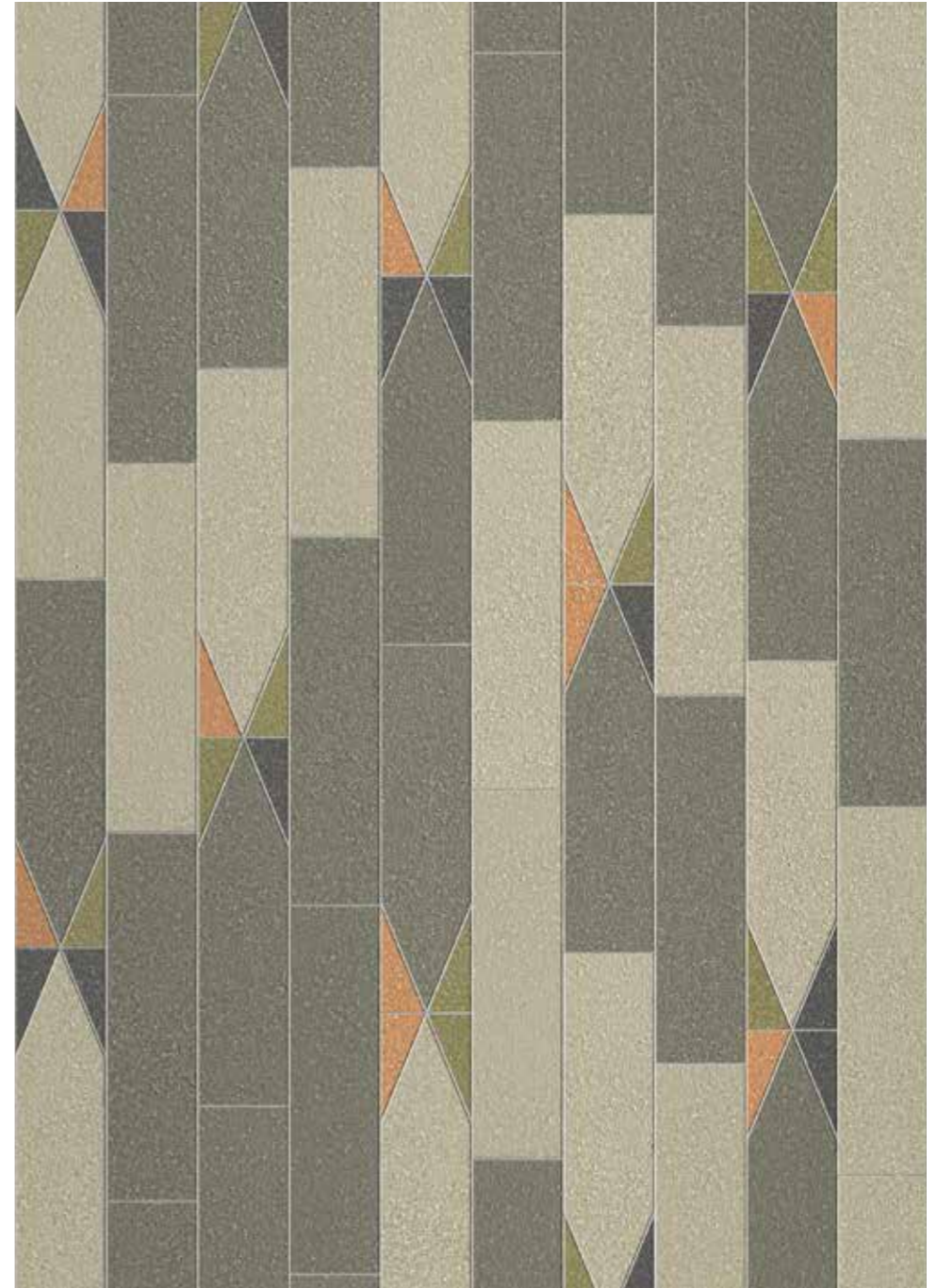




colors:  
bianco  
rosso  
blu avio



colors:  
verde salvia  
verde chiaro  
verde scuro



colors:  
verde bosco  
arancio  
bianco  
grigio  
nero



/05

inspo

colors:  
mattone cotto  
terra di siena  
salmone  
rosso  
bianco








Il dinamismo grafico di Ri\_Tagli  
posato a pavimento disegna  
angoli protetti di quiete  
amplificate da scenografiche  
aperture sul paesaggio.

The graphic dynamism of Ri\_Tagli when laid on the floor  
creates protected corners of quietness magnified  
by scenographic view openings on the landscape.

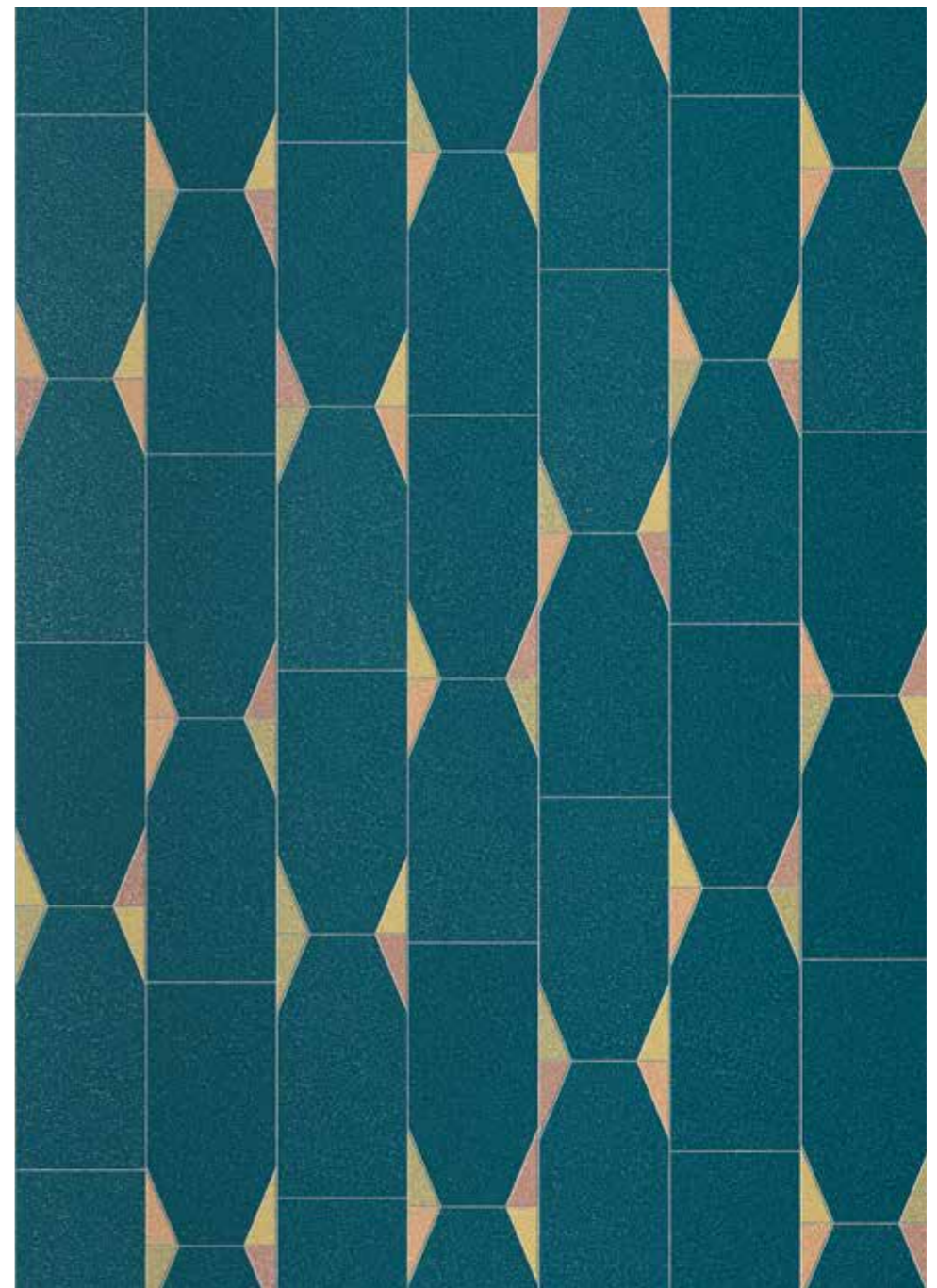


colors:  
bianco  
testa di moro  
terra di siena  
blu oltremare  
blu avio





colors:  
bianco  
mattone cotto  
terra di siena  
salmone  
rosso



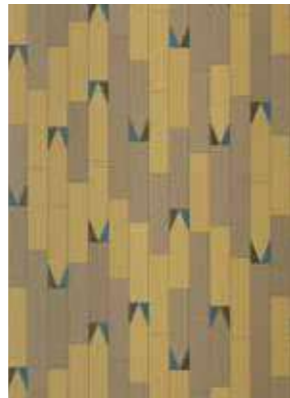
colors:  
blu oltremare  
salmone  
arancio  
avorio  
giallo

# Composizioni R-1

compositions R-1



01  
colors:  
verde bosco  
verde abete  
verde scuro  
nero



02  
colors:  
blu oltremare  
mandorla  
giallo  
nero



03  
colors:  
verde salvia  
verde chiaro  
verde scuro



04  
colors:  
verde bosco  
arancio  
bianco  
grigio  
nero



05  
colors:  
bianco  
fuga rosso



06  
colors:  
bianco  
rosso  
blu avio



07  
colors:  
bianco  
blu oltremare  
ardesia brown



08  
colors:  
mattone cotto  
terra di siena  
salmone  
rosso  
bianco



09  
colors:  
bianco  
mattone cotto  
terra di siena  
salmone  
rosso



10  
colors:  
blu avio  
bianco  
rosso

# Composizioni R-2

compositions R-2



11  
colors:  
verde acqua  
mandorla  
bianco  
avorio



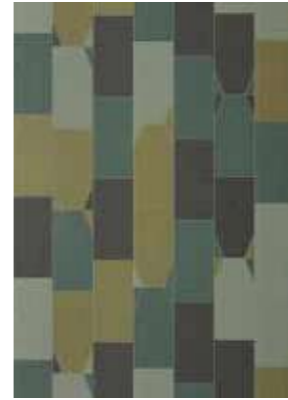
12  
colors:  
verde salvia  
verde chiaro  
verde scuro  
bianco



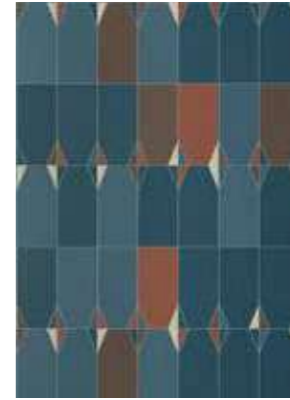
13  
colors:  
verde chiaro  
verde scuro  
mandorla  
bianco  
avorio



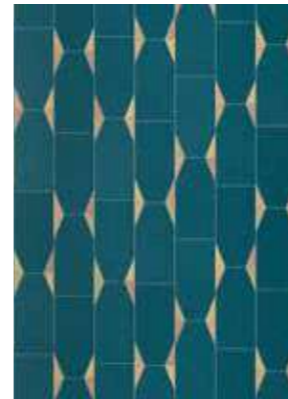
14  
colors:  
blu oltremare  
ardesia brown  
bianco



15  
colors:  
verde abete  
verde bosco  
verde scuro  
nero



16  
colors:  
bianco  
testa di moro  
terra di siena  
blu oltremare  
blu avio



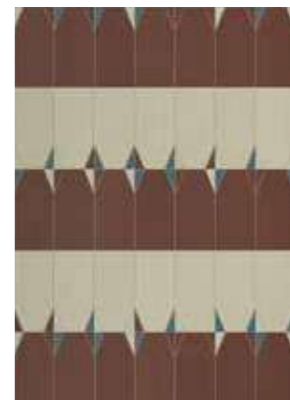
17  
colors:  
blu oltremare  
salmone  
arancio  
avorio  
giallo



18  
colors:  
grigio  
bianco  
arancio  
verde bosco  
nero



19  
colors:  
blu oltremare  
mandorla  
giallo  
nero



20  
colors:  
rosso  
bianco  
blu avio

# Composizioni R-3

compositions R-3



21  
colors:  
verde salvia  
verde chiaro  
verde scuro  
bianco



22  
colors:  
bianco  
rosso  
blu avio



23  
colors:  
bianco  
mandorla  
nero



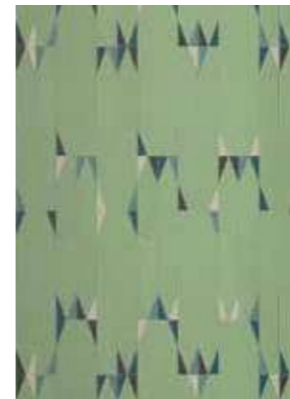
24  
colors:  
rosso  
verde chiaro



25  
colors:  
bianco  
mandorla  
avorio  
verde acqua



27  
colors:  
verde chiaro  
testa di moro  
ardesia brown



29  
colors:  
bianco  
nero  
verde chiaro  
verde acqua  
blu oltremare



26  
colors:  
giallo  
blu oltremare  
mandorla  
nero



28  
colors:  
blu oltremare  
ardesia brown  
bianco



30  
colors:  
giallo  
blu oltremare  
arancio  
bianco  
nero

# Colori e superfici

colors and surfaces

CROMIE\_COMPACT



bianco grigio nero avorio giallo arancio mandorla testa di moro salmone mattone cotto terra di siena rosso verde salvia verde chiaro verde acqua verde scuro verde bosco verde abete blu avio blu oltremare

PIETRE\_NATURALE



quarzite bianca pietra serena basaltina pietra leccese quarzite gialla ardesia brown

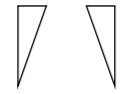
PIETRE\_FIAMMATA



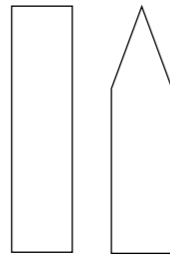
quarzite bianca pietra serena basaltina pietra leccese quarzite gialla ardesia brown

# Formati

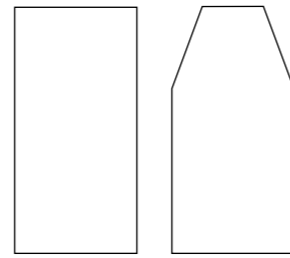
sizes



cm 4,1 x 11,1



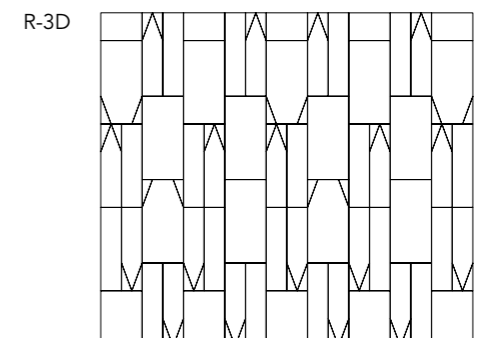
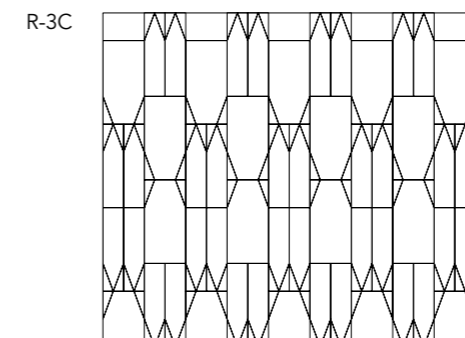
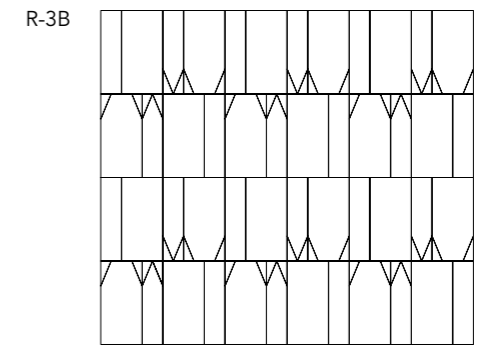
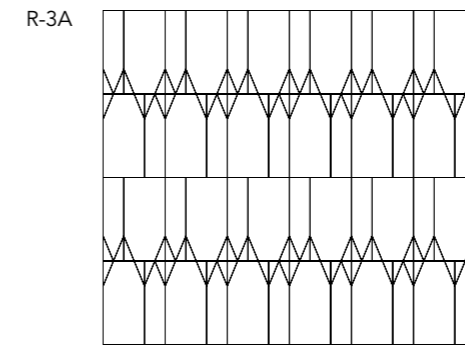
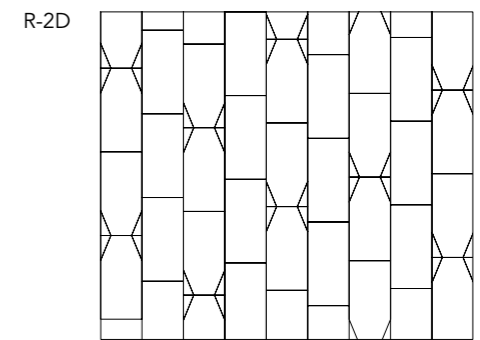
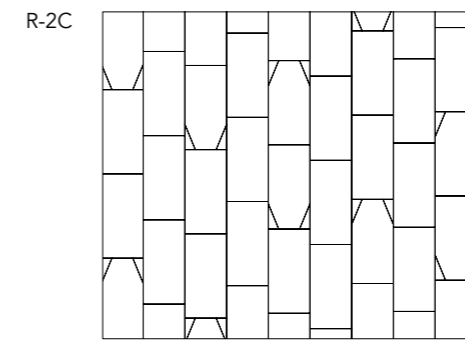
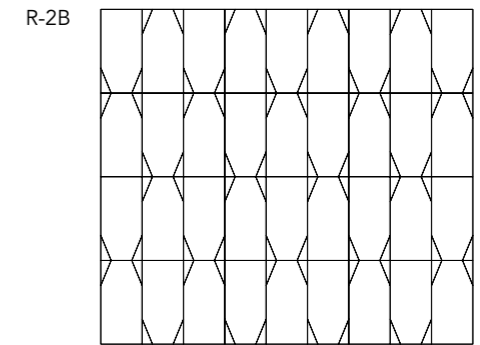
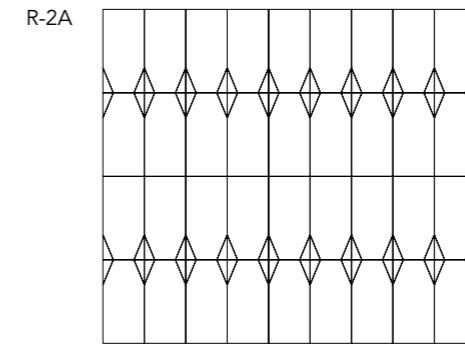
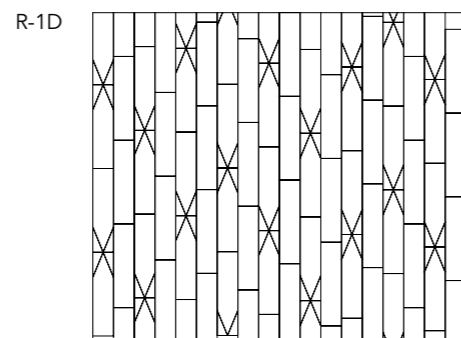
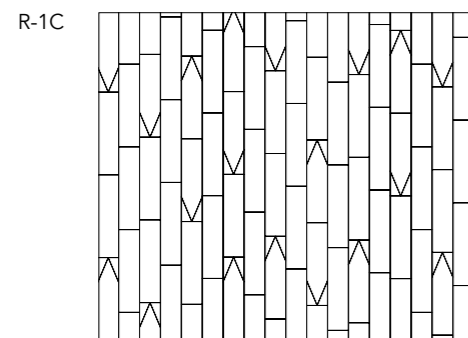
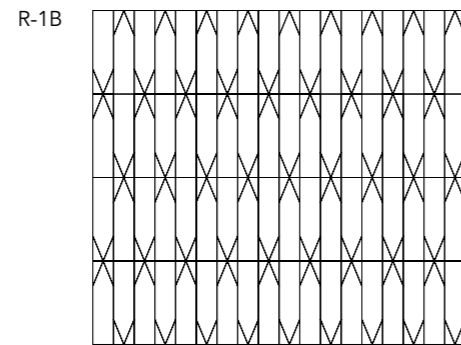
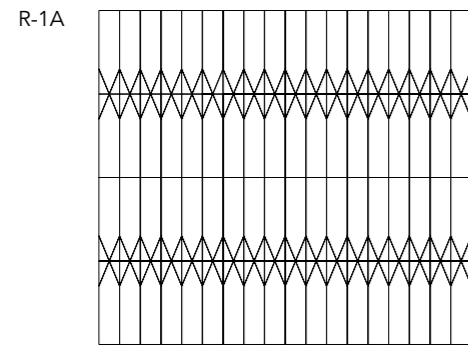
cm 8,2 x 33,3



cm 16,5 x 33,3

# Schemi di posa

laying patterns



# Indicazioni di posa

## Installation instruction

La Pietra Compattata si deve posare su massetto stabile, asciutto e maturo, pulito e privo di discontinuità o sostanze che possano compromettere le successive adesioni.

I giunti di dilatazione devono essere predisposti ogni 3/4 metri lineari circa e comunque nei punti identificati dal progettista o dal direttore di cantiere. La Pietra Compattata si taglia con taglierina ad acqua con disco diamantato. Attenersi comunque alle indicazioni del progettista o del direttore di cantiere.

### POSA A COLLA

Su massetto ben liscio (o su guaina elastica e/o tecnica) utilizzare una colla idonea indicata dai maggiori produttori di collanti classificata C2TE S1 applicandola con spatola dentata di 10 mm. Attenersi alle istruzioni dei produttori dei materiali per sottofondi e collanti utilizzati.

### STUCCATURA

Essendo il materiale trattato, è possibile utilizzare STUCCHI CEMENTIZI NON ADDITIVATI a grana fine.

Stuccare solo a collante perfettamente asciutto.

Stendere lo stucco su circa ¼ di mq sull'intera superficie de La Pietra Compattata; quindi emulsionare con spugna tradizionale rimuovendo lo stucco in eccesso; pulire avendo cura di cambiare spesso l'acqua utilizzata.

Attenersi alle istruzioni dei produttori dei materiali per sottofondi e collanti utilizzati.

### STESURA CERA

Una volta essicato lo stucco applicare la nostra cera, al fine di proteggere maggiormente La Pietra Compattata.

La Pietra Compattata products must be installed on a concrete screed which is stable, dry and cured, clean and free from any irregularities or substances that might jeopardize subsequent bonding. Expansion joints must be provided every 3/4 linear metres approximately and in any case at points identified by the architect or site manager. La Pietra Compattata products are designed for cutting with a diamond blade wet saw. In any case, follow the instructions given by the architect or site manager.

### LAYING WITH ADHESIVE

Using a 10 mm notch trowel, apply a suitable adhesive, classified by major adhesive manufacturers as C2TE S1, to the prepared smooth screed (or flexible and/or technical membrane).

Follow the instructions given by the manufacturers of the materials for substrates and adhesives used.

### GROUTING

The material is treated so it is possible to use fine grained cementitious grouts with no additives.

Grout only when the adhesive is perfectly dry.

Spread the grout on ¼ of square meter on the entire surface of La Pietra Compattata. Then emulsify with a traditional sponge, removing excess grout; clean taking care to change the water frequently.

Follow the instructions given by the manufacturers of the materials for substrates and adhesives used.

### WAX LAYING

Once the grout is dried apply our wax, to better protect La Pietra Compattata.

# Manutenzione e trattamento

## Maintenance and treatment

in\_PIETRA viene fornito trattato. Prima di eseguire la stesura della cera definitiva occorre rimuovere eventuali aloni della stuccatura utilizzando acqua calda e una spugna tipo scotch-brite bianca. Non utilizzare mai detergenti acidi o alcalini (candeggina, ammoniaca, sgrassanti vari) ma solo DETERGENTI NEUTRI.

### CERAMATT FINITORE ANTISPORCO OPACO

Emulsione resino cerosa opaca a base acqua.

Lascia respirare il materiale.

APPLICAZIONE: agitare prima dell'uso, utilizzare puro.

Applicare con vello spandicera, straccio o spugna due mani in strato sottile, in modo omogeneo senza lasciare eccessi di cera.

Applicare la seconda mano appena la prima è asciutta.

Essica normalmente in 2-3 ore .

MANUTENZIONE DELLA SUPERFICIE TRATTATA:

usare il detergente PIETRACLEANER.

RESA: 20mq/l circa

### PIETRACLEANER DETERGENTE NEUTRO CONCENTRATO

Detergente neutro per la pulizia ordinaria de La Pietra Compattata che abbina alla funzione igienizzante il potere sgrassante.

Non lascia aloni e rilascia un gradevole profumo negli ambienti.

APPLICAZIONE: la concentrazione di utilizzo è in funzione della tipologia di sporco da rimuovere.

RESA: in funzione della concentrazione di utilizzo.

Per macchie resistenti contattare il ns. servizio tecnico al n. 0536/845411

In\_PIETRA is provided treated. Before applying the final wax, remove any grooves using hot water and a sponge as a white Scotch-Brite one.

Do not use acid or alkaline product but only neutral cleaner.

### CERAMATT MATT ANTI-DIRT FINISH TREATMENT

Matt wax-resin emulsion water based.

Allows the material to breathe.

APPLICATION: shake before use, used it neat.

The product can be applied using a wax spreader, cloth or sponge in two thin coats, evenly without leaving excess wax.

Apply the second coat as soon as the first is dry.

Drying normally in 2-3 hours.

MAINTENANCE OF THE TREATED SURFACE:

use Pietracleaner.

YIELD: 20 mq/l approx

### PIETRACLEANER NEUTRAL CONCENTRATED CLEANER

Neutral cleaner for the ordinary cleaning of La Pietra Compattata, combining the sanitizing function with degreasing power. It doesn't leave halos and releases a pleasant fragrance in the rooms.

APPLICATION: the concentration of use depends on the type of dirt to be removed.

YIELD: according to the concentration of use.

For resistant stains please contact our technical service 0039.0536.845411





RI-TAGLI COLLECTION

design by Terzo Piano

SET DESIGN & IMAGE PRODUCTION

Terzo Piano

GRAPHIC DESIGN & TEXT

Terzo Piano

LA PIETRA COMPATTATA srl

Via Regina Pacis, 290

41049 Sassuolo (MO) Italy

Tel. +39 0536 845411

[commerciale@lapietracompattata.it](mailto:commerciale@lapietracompattata.it)

[www.lapietracompattata.it](http://www.lapietracompattata.it)